

Einschaltventil HEE-D-MAXI-110

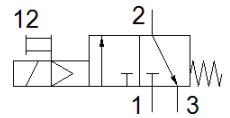
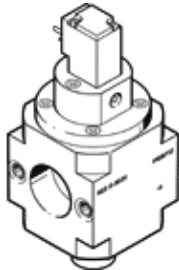
FESTO

Teilenummer: 172963

Classic - nicht für Neukonstruktionen verwenden

für Wartungsgeräte, ohne Gewindeanschlussplatten mit FRB-Gewindebolzen.

Moderne Alternativen finden Sie durch Eingabe der ersten vier Stellen des Typencodes in das Suchfeld.



Datenblatt

| Merkmal | Wert |
|--|--|
| Konstruktiver Aufbau | Kolben-Schieber |
| Betätigungsart | elektrisch |
| Dichtprinzip | weich |
| Abluftfunktion | nicht drosselbar |
| Handhilfsbetätigung | rastend |
| Rückstellart | mechanische Feder |
| Steuerart | vorgesteuert |
| Ventilfunktion | 3/2 geschlossen monostabil |
| Betriebsdruck | 2,5 ... 16 bar |
| Einschaltdauer | 100 % |
| Spulenkennwerte | 110 V AC: 50/60 Hz, Anzugsleistung 5 VA, Halteleistung 3,7 VA |
| Zulässige Spannungsschwankungen | +/- 10 % |
| Betriebsmedium | Druckluft nach ISO 8573-1:2010 [7:4:4] Inerte Gase |
| Hinweis zum Betriebs- und Steuermedium | Geölter Betrieb möglich (im weiteren Betrieb erforderlich) |
| Korrosionsbeständigkeitsklasse KBK | 2 - mäßige Korrosionsbeanspruchung |
| Werkstoffhinweis | RoHS konform |
| LABS-Konformität | VDMA24364-B1/B2-L |
| Mediumtemperatur | -10 ... 60 °C |
| Umgebungstemperatur | -10 ... 60 °C |
| CE-Zeichen (siehe Konformitätserklärung) | nach EU-Niederspannungs-Richtlinie |
| UKCA-Zeichen (siehe Konformitätserklärung) | nach UK Vorschriften für elektrische Betriebsmittel |
| Befestigungsart | Leitungseinbau mit Zubehör |
| Einbaulage | beliebig |
| Strömungsrichtung | nicht reversibel |
| Produktgewicht | 800 g |
| Pneumatischer Anschluss 3 | G3/8 |
| Luftreinheitsklasse am Ausgang | Druckluft nach ISO 8573-1:2010 [7:4:4] Inerte Gase |
| Elektrischer Anschluss | Anschlussbild Form C nach EN 175301-803 Stecker nach DIN EN 175301-803 |
| Signalzustandsanzeige | mit Zubehör |
| Werkstoff Dichtungen | NBR |
| Werkstoff Gehäuse | Aluminium-Druckguss |