

Einschaltventil HEE-3/8-D-MIDI-230

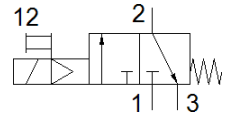
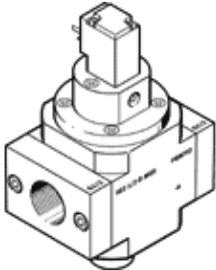
Teilenummer: 172943

Classic - nicht für Neukonstruktionen verwenden

für Wartungsgeräte.

Moderne Alternativen finden Sie durch Eingabe der ersten vier Stellen des Typencodes in das Suchfeld.

FESTO



Datenblatt

Merkmal	Wert
Konstruktiver Aufbau	Kolben-Schieber
Betätigungsart	elektrisch
Dichtprinzip	weich
Abluftfunktion	nicht drosselbar
Handhilfsbetätigung	rastend
Rückstellart	mechanische Feder
Steuerart	vorgesteuert
Ventilfunktion	3/2 geschlossen monostabil
Betriebsdruck	2,5 ... 16 bar
C-Wert	15,7 l/sbar
b-Wert	0,33
Normalnennendurchfluss	3.200 l/min
Einschaltdauer	100 %
Spulenkennwerte	230 V AC: 50/60 Hz, Anzugsleistung 5 VA, Halteleistung 3,7 VA
Zulässige Spannungsschwankungen	-14 % / +10 %
Betriebsmedium	Druckluft nach ISO 8573-1:2010 [7:4:4] Inerte Gase
Hinweis zum Betriebs- und Steuermedium	Geölter Betrieb möglich (im weiteren Betrieb erforderlich)
Korrosionsbeständigkeitsklasse KBK	2 - mäßige Korrosionsbeanspruchung
Werkstoffhinweis	RoHS konform
LABS-Konformität	VDMA24364-B1/B2-L
Mediumtemperatur	-10 ... 60 °C
Umgebungstemperatur	-10 ... 60 °C
CE-Zeichen (siehe Konformitätserklärung)	nach EU-Niederspannungs-Richtlinie
UKCA-Zeichen (siehe Konformitätserklärung)	nach UK Vorschriften für elektrische Betriebsmittel
Befestigungsart	Leitungseinbau mit Zubehör
Einbaulage	beliebig
Strömungsrichtung	nicht reversibel
Produktgewicht	500 g
Pneumatischer Anschluss 1	G3/8
Pneumatischer Anschluss 2	G3/8
Pneumatischer Anschluss 3	G1/4
Luftreinheitsklasse am Ausgang	Druckluft nach ISO 8573-1:2010 [7:4:4] Inerte Gase
Elektrischer Anschluss	Anschlussbild Form C nach EN 175301-803 Stecker nach DIN EN 175301-803
Signalzustandsanzeige	mit Zubehör
Werkstoff Dichtungen	NBR
Werkstoff Gehäuse	Aluminium-Druckguss