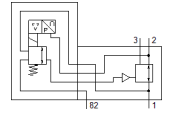
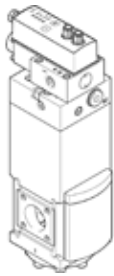


Elektrik-Druckregelventil PREL-90-HP3-V1-A-40CFX-S1-5

Teilenummer: 1709137

FESTO



Datenblatt

Merkmal	Wert
Baugröße	90
Nennweite DN	24
Baureihe	L
Einbaulage	senkrecht
Betätigungsart	elektrisch
Konstruktiver Aufbau	elektrisch verstellbares Druckregelventil
Reglerfunktion	Ausgangsdruck konstant mit Vordruckkompensation mit Sekundärentlüftung
Betriebsdruck Mpa	0 ... 5 MPa
Betriebsdruck	0 ... 50 bar
Druckregelbereich	2 ... 40 bar
Nennbetriebsspannung DC	24 V
Signalbereich Analoger Ausgang	4 - 20 mA
Signalbereich Analoger Eingang	0 - 10 V
SOLL-/IST-Werte	Spannungstyp 0 - 10 V
Zulassung	SE Type Test Certification
Betriebsmedium	Druckluft nach ISO 8573-1:2010 [7:4:4] Inerte Gase
Korrosionsbeständigkeitsklasse KBK	2 - mäßige Korrosionsbeanspruchung
LABS-Konformität	VDMA24364-Zone III
Lagertemperatur	-10 ... 60 °C
Lebensmitteltauglichkeit	siehe erweiterte Werkstoffinformation
Mediumstemperatur	5 ... 50 °C
Umgebungstemperatur	5 ... 50 °C
Produktgewicht	6.100 g
Elektrischer Anschluss IN	Stecker, M12, 5-polig, A-codiert
Elektrischer Anschluss OUT	Stecker, M12, 5-polig, A-codiert
Befestigungsart	an Wartungseinheit mit Zubehör wahlweise:
Pneumatischer Anschluss 1	G1
Pneumatischer Anschluss 11	G1/4
Pneumatischer Anschluss 2	G1
Pneumatischer Anschluss 22	G1/4
Pneumatischer Anschluss 3	G1
Pneumatischer Anschluss 82	G3/8
Werkstoffhinweis	RoHS konform
Werkstoff Deckel unten	Aluminium, eloxiert
Werkstoff Feder	Federstahl
Werkstoff Gehäuse	Aluminium, eloxiert