

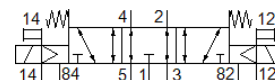
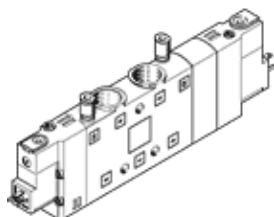
Magnetventil CPE24-M3H-5/3ES-3/8

Teilenummer: 170340

FESTO

große Packungsdichte.

Dieser Typ ist für Vakuumbetrieb geeignet.



Datenblatt

| Merkmal | Wert |
|--|---|
| Ventilfunktion | 5/3 entlüftet |
| Betätigungsart | elektrisch |
| Baubreite | 24 mm |
| Normalnenndurchfluss | 2.650 l/min |
| Betriebsdruck Mpa | -0,09 ... 1 MPa |
| Betriebsdruck | -0,9 ... 10 bar |
| Konstruktiver Aufbau | Kolben-Schieber |
| Rückstellart | mechanische Feder |
| Zulassung | c UL us - Recognized (OL) |
| Maritime Klassifizierung | siehe Zertifikat |
| CE-Zeichen (siehe Konformitätserklärung) | nach EU-Niederspannungs-Richtlinie |
| UKCA-Zeichen (siehe Konformitätserklärung) | nach UK Vorschriften für elektrische Betriebsmittel |
| Schutzart | IP65 mit Steckdose nach IEC 60529 |
| Nennweite | 11 mm |
| Abluftfunktion | drosselbar |
| Dichtprinzip | weich |
| Einbaulage | beliebig |
| Handhilfsbetätigung | mit Zubehör rastend tastend |
| Steuerart | vorgesteuert |
| Steuerluftversorgung | extern |
| Strömungsrichtung | reversibel |
| Ventilplatz-Kennzeichnung | Schildträger |
| Überdeckung | positive Überdeckung |
| Steuerdruck MPa | 0,25 ... 1 MPa |
| Steuerdruck | 2,5 ... 10 bar |
| Schaltzeit aus | 55 ms |
| Schaltzeit ein | 25 ms |
| Einschaltdauer | 100 % |
| Max. positiver Prüfimpuls bei 0 Signal | 3.300 µs |
| Max. negativer Prüfimpuls bei 1 Signal | 3.100 µs |
| Spulenkennwerte | 230 V AC: 50/60 Hz, Anzugsleistung 3 VA, Halteleistung 2,4 VA |
| Zulässige Spannungsschwankungen | -15 % / +10 % |
| Betriebsmedium | Druckluft nach ISO 8573-1:2010 [7:4:4] |
| Hinweis zum Betriebs- und Steuermedium | Geölter Betrieb möglich (im weiteren Betrieb erforderlich) |
| Schwingfestigkeit | Transporteinsatzprüfung mit Schärfegrad 2 nach FN 942017-4 und EN 60068-2-6 |
| Schockfestigkeit | Schockprüfung mit Schärfegrad 2 nach FN 942017-5 und EN 60068-2-27 |
| Korrosionsbeständigkeitsklasse KBK | 2 - mäßige Korrosionsbeanspruchung |
| LABS-Konformität | VDMA24364-B1/B2-L |
| Mediumstemperatur | -5 ... 50 °C |

| Merkmal | Wert |
|---------------------------|---|
| Steuermedium | Druckluft nach ISO 8573-1:2010 [7:4:4] |
| Umgebungstemperatur | -5 ... 50 °C |
| Produktgewicht | 430 g |
| Elektrischer Anschluss | Anschlussbild Form C nach EN 175301-803 |
| Befestigungsart | mit Durchgangsbohrung |
| Anschluss Steuerabluft 82 | M5 |
| Anschluss Steuerabluft 84 | M5 |
| Anschluss Steuerluft 12 | M5 |
| Anschluss Steuerluft 14 | M5 |
| Pneumatischer Anschluss 1 | G3/8 |
| Pneumatischer Anschluss 2 | G3/8 |
| Pneumatischer Anschluss 3 | G3/8 |
| Pneumatischer Anschluss 4 | G3/8 |
| Pneumatischer Anschluss 5 | G3/8 |
| Werkstoffhinweis | RoHS konform |
| Werkstoff Dichtungen | NBR |
| Werkstoff Gehäuse | Aluminium-Druckguss |