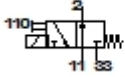




MODH-3-2,2-AW-QS-6-12DC

Magnetventil

Merkmal	Wert
Breite	36 mm
Nennweite	2,2 mm
Rastermaß	36 mm
Betätigungsart	elektrisch
Dichtprinzip	weich
Einbaulage	beliebig
Handhilfsbetätigung	mit Zubehör rastend
Konstruktiver Aufbau	Teller-Sitz
Rückstellart	mechanische Feder
Steuerart	direkt
Strömungsrichtung	nicht reversibel
Ventil-Funktion	3/2 monostabil
Betriebsdruck	-0,9 - 8 bar
b-Wert	0,1
C-Wert	0,46 l/sbar
Normalnenndurchfluss	96 l/min
Schaltzeit aus	15 ms
Schaltzeit ein	10 ms
Einschaltdauer	100%
Spulenkennwerte	12V DC: 6W
Betriebsmedium	Neutrale Gase getrocknete Luft, geölt oder ungeölt
Korrosionsbeständigkeitsklasse KBK	2



MODH-3-2,2-AW-QS-6-12DC

Magnetventil

Merkmal	Wert
Mediumtemperatur	-5 - 50 °C
Schutzart	IP65
Umgebungstemperatur	-5 - 50 °C
Produktgewicht	370 g
Elektrischer Anschluss	Stecker nach DIN 43650 viereckige Bauform Form A
Befestigungsart	mit Hutschiene
Pneumatischer Anschluss 1	QS-6
Pneumatischer Anschluss 2	QS-6
Pneumatischer Anschluss 3	QS-6
Werkstoff-Information Anschlussplatte	POM
Werkstoff-Information Dichtungen	NBR
Werkstoff-Information Gehäuse	POM