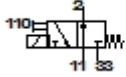


MOEBH-3-0,9-AW-QS-3-12DC/24AC

Magnetventil

Merkmal	Wert
Breite	19 mm
Nennweite	0,9 mm
Rastermaß	19 mm
Betätigungsart	elektrisch
Dichtprinzip	weich
Einbaulage	beliebig
Handhilfsbetätigung	mit Zubehör rastend
Konstruktiver Aufbau	Teller-Sitz
Rückstellart	mechanische Feder
Steuerart	direkt
Strömungsrichtung	nicht reversibel
Ventil-Funktion	3/2 monostabil
Betriebsdruck	-0,9 - 8 bar
b-Wert	0,22
C-Wert	0,098 l/sbar
Normalnennndurchfluss	22 l/min
Schaltzeit aus	3 ms
Schaltzeit ein	4 ms
Einschaltdauer	100%
Spulenkennwerte	24V AC: 50Hz, AL3W,HL2,4W
Betriebsmedium	Neutrale Gase getrocknete Luft, geölt oder ungeölt
Korrosionsbeständigkeitsklasse KBK	2



MOEBH-3-0,9-AW-QS-3-12DC/24AC

Magnetventil

Merkmal	Wert
Mediumtemperatur	-5 - 50 °C
Schutzart	IP65
Umgebungstemperatur	-5 - 50 °C
Produktgewicht	71 g
Elektrischer Anschluss	Stecker nach DIN 43650 viereckige Bauform Form C
Befestigungsart	mit Hutschiene
Pneumatischer Anschluss 1	QS-3
Pneumatischer Anschluss 2	QS-3
Pneumatischer Anschluss 3	QS-3
Werkstoff-Information Anschlussplatte	POM
Werkstoff-Information Dichtungen	NBR
Werkstoff-Information Gehäuse	POM