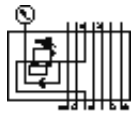
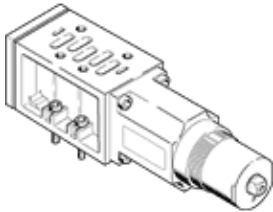


# Druckregler-Zwischenplatte LR-ZP-A-D-3-CT

Teilenummer: 165852

FESTO

für ISO-Ventile  
Auslauftyp. Lieferbar bis 2010.



## Datenblatt

Merkmal	Wert
Basierend auf Norm	ISO 5599-1
Integrierte Funktion	Druckregler
Konstruktiver Aufbau	Kolben
Druckregelbereich	0 ... 12 bar
Eingangsdruck 1	$\leq 14$ bar
Produktgewicht	1.220 g
Werkstoffhinweis	Kupfer- und PTFE-frei RoHS konform
Werkstoffinformation Dichtungen	NBR
Werkstoffinformation Gehäuse	Aluminium-Druckguss Stahl