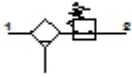




## LFR-1-D-O-MAXI-CT Filter-Regelventil

Merkmal	Wert
Baugröße	Maxi
Baureihe	D
Betätigungssicherung	Drehknopf mit Arretierung
Einbaulage	senkrecht +/- 5°
Filterfeinheit	40 µm
Kondensat-Ablass	manuell drehend
Konstruktiver Aufbau	Filterregler ohne Manometer
Max. Kondensatmenge	80 cm <sup>3</sup>
Schalenschutz	Metallschutzkorb
Druckanzeige	G1/4" vorbereitet
Druckregelbereich	0,5 - 12 bar
Eingangsdruck 1	1 - 16 bar
Max. Druckhysterese	0,4 bar
Normalnenndurchfluss	10.000 l/min
Betriebsmedium	Druckluft
Mediumstemperatur	-10 - 60 °C
Umgebungstemperatur	-10 - 60 °C
Produktgewicht	1.400 g
Befestigungsart	mit Zubehör
Pneumatischer Anschluss 1	G1
Pneumatischer Anschluss 2	G1
Werkstoff-Hinweis	Kupfer- und PTFEfrei
Werkstoff-Information Gehäuse	Zink-Druckguss



## LFR-1-D-O-MAXI-CT

### Filter-Regelventil

Merkmal	Wert
Werkstoff-Information Schale	PC