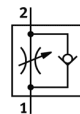
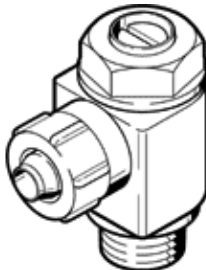


Drossel-Rückschlagventil GRLA-1/4-PK-4-B-CT

Teilenummer: 165649

FESTO

zur Abluftdrosselung, mit Schwenkanschluss.
Auslauftyp. Lieferbar bis 2011.



Datenblatt

Merkmal	Wert
Ventilfunktion	Abluft-Drossel-Rückschlagfunktion
Pneumatischer Anschluss 1	PK-4 mit Überwurfmutter
Pneumatischer Anschluss 2	G1/4
Einstellelement	Schlitzschraube
Befestigungsart	einschraubbar
Normalnennndurchfluss in Drosselrichtung	260 l/min
Normalnennndurchfluss in Rückschlagrichtung	220 ... 260 l/min
Betriebsdruck	0,3 ... 10 bar
Umgebungstemperatur	-10 ... 60 °C
Betriebsmedium	gefilterte, nicht geölte Druckluft, Filterfeinheit 40 µm gefilterte, geölte Druckluft, Filterfeinheit 40 µm
Zulassung	Germanischer Lloyd
Einbaulage	beliebig
Normaldurchfluss in Drosselrichtung 6 → 0 bar	370 l/min
Normaldurchfluss in Rückschlagrichtung 6 → 0 bar	315 ... 370 l/min
Mediumtemperatur	-10 ... 60 °C
Max. Anziehdrehmoment	11 Nm
Produktgewicht	44 g
Werkstoffinformation Einschraubzapfen	Aluminium-Knetlegierung
Werkstoffhinweis	Kupfer- und PTFE-frei
Werkstoffinformation Dichtungen	NBR
Werkstoffinformation Regulierschraube	Aluminium-Knetlegierung
Werkstoffinformation Schwenkanschluss	Zink-Druckguss