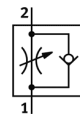


# Drossel-Rückschlagventil GRLA-1/2-B-CT

Teilenummer: 165647

FESTO

zur Abluftdrosselung, mit Schwenkanschluss.  
Auslauftyp. Lieferbar bis 2011.



## Datenblatt

Merkmal	Wert
Ventilfunktion	Abluft-Drossel-Rückschlagfunktion
Pneumatischer Anschluss 1	G1/2
Pneumatischer Anschluss 2	G1/2
Einstellelement	Schlitzschraube
Befestigungsart	einschraubbar
Normalnenndurchfluss in Drosselrichtung	2.100 l/min
Normalnenndurchfluss in Rückschlagrichtung	1.550 ... 2.200 l/min
Betriebsdruck	0,3 ... 10 bar
Umgebungstemperatur	-10 ... 60 °C
Betriebsmedium	gefilterte, nicht geölte Druckluft, Filterfeinheit 40 µm gefilterte, geölte Druckluft, Filterfeinheit 40 µm
Zulassung	Germanischer Lloyd
Einbaulage	beliebig
Normaldurchfluss in Drosselrichtung 6 → 0 bar	4.000 l/min
Normaldurchfluss in Rückschlagrichtung 6 → 0 bar	2.950 ... 4.190 l/min
Mediumstemperatur	-10 ... 60 °C
Max. Anziehdrehmoment	40 Nm
Produktgewicht	204 g
Werkstoffinformation Einschraubzapfen	Aluminium-Knetlegierung
Werkstoffhinweis	Kupfer- und PTFE-frei
Werkstoffinformation Dichtungen	NBR
Werkstoffinformation Lösering	POM
Werkstoffinformation Regulierschraube	Aluminium-Knetlegierung
Werkstoffinformation Schwenkanschluss	Zink-Druckguss