

Einschaltventil HEL-3/4-D-MIDI

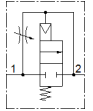
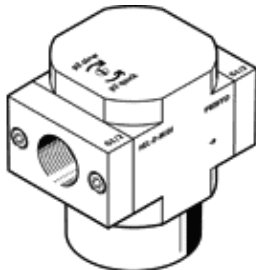
Teilenummer: 165081

Classic - nicht für Neukonstruktionen verwenden

für Wartungsgeräte. Verzögerter Druckaufbau. Die Ventilfunktion entspricht einem 2/2 Wegeventil.

Moderne Alternativen finden Sie durch Eingabe der ersten vier Stellen des Typencodes in das Suchfeld.

FESTO



Datenblatt

Merkmal	Wert
Abluftfunktion	drosselbar
Betätigungsart	pneumatisch
Dichtprinzip	weich
Einbaulage	beliebig
Handhilfsbetätigung	keine
Konstruktiver Aufbau	Kolben-Schieber
Rückstellart	mechanische Feder
Steuerart	direkt
Strömungsrichtung	nicht reversibel
Ventilfunktion	2/2 geschlossen monostabil
Betriebsdruck	3 ... 16 bar
b-Wert	0,48
C-Wert	20,5 l/sbar
Normalnenndurchfluss	3.800 l/min
Betriebsmedium	Druckluft nach ISO 8573-1:2010 [7:4:4] Inerte Gase
Hinweis zum Betriebs- und Steuermedium	Geölter Betrieb möglich (im weiteren Betrieb erforderlich)
Korrosionsbeständigkeitsklasse KBK	2 - mäßige Korrosionsbeanspruchung
LABS-Konformität	VDMA24364-B1/B2-L
Luftreinheitsklasse am Ausgang	Druckluft nach ISO 8573-1:2010 [7:4:4] Inerte Gase
Mediumtemperatur	-10 ... 60 °C
Umgebungstemperatur	-10 ... 60 °C
Produktgewicht	270 g
Befestigungsart	Leitungseinbau
Pneumatischer Anschluss 1	G3/4
Pneumatischer Anschluss 2	G3/4
Werkstoffhinweis	RoHS konform
Werkstoff Dichtungen	NBR
Werkstoff Gehäuse	Aluminium-Druckguss