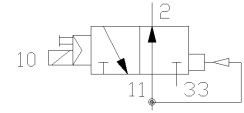


Magnetventil CPE32-M3H-30L-QS12

Teilenummer: 165056

FESTO



Datenblatt

Merkmale	Wert
Schaltfunktion Symbol	3/2-Wegeventil, Grundstellung offen
Schaltfunktion Kurzbezeichnung	3/2
Stromungsrichtung reversibel	nein
Funktionsprinzip	Schieber
Form Funktionselement	Kolben
Überschneidungsfreiheit	ja
Steuerart	indirekt
Stelleigenschaft	monostabil
Rückstellart	pneumatische Feder
Befestigungsart	Schraub
Anzahl Befestigungsmöglichkeiten	1
Einbaulage beliebig	ja
Nennweite	15 mm
Betriebsdruck min.	2 bar
Betriebsdruck max.	10 bar
Umgebungstemperatur min.	0 Cel
Umgebungstemperatur max.	50 Cel
Mediumstemperatur min.	0 Cel
Mediumstemperatur max.	50 Cel
Anschlussart Hauptanschlüsse	Steck
Hauptanschl. Entlüft. gefasst	ja
Anschlussart Steuerhilfsluft Belüft.	Intern
Anschlussart Steuerhilfsluft Entlüft.	Steck
Fassungsart Be- und Entlüftung	Interne Steuerhilfsluft, Entlüftung gefasst
Nenngr.Schl.anchl. Hauptan.	12
Betaetigung/Rückstellung	Vorgesteuerte Spule : Luftfeder-Rückstellung
Handhilfsbetaetigung	stoss-rück/dreh-rast
Schaltzustandsanzeige	nein
Werkstoff Deckel	PA-Polymer
Werkstoff Gehäuse	Alu-Druckguss
Werkstoff Dichtungen	NBR-Elastomer
LABS-Kriterium	frei
Normal-Nenn-Durchfluss 1 - 2	4500 l/min

Merkmal	Wert
Schaltzeit EIN/UM(dom)	33 ms
Schaltzeit AUS/UM	58 ms
Magnetsystem (Auslegung)	N1W
Spannungsart	AC/..
Nenn-Wechselspannung	230
Nenn-Anzugsleistung (AC)	5.0/3.7
Frequenz (AC)	50/60
Einschaltdauer Magnet	100 %
Betriebsmedium	gefilterte Druckluft
Schutzart nach IEC 529 IP..	65