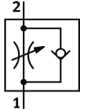
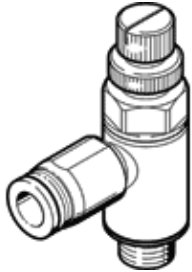


# Drossel-Rückschlagventil GRLA-3/8-NPT-QS-1/4-U

Teilenummer: 165012

FESTO

zur Abluftdrosselung, mit Schwenkanschluss.  
Dieses Produkt ist nur über die Festo Gesellschaft USA erhältlich.  
Auslauftyp. Lieferbar bis 2011.



## Datenblatt

Merkmal	Wert
Ventilfunktion	Drossel-Rückschlagfunktion
Pneumatischer Anschluss 1	QS-1/4
Pneumatischer Anschluss 2	NPT3/8-18
Einstellelement	Rändelschraube
Normalnennndurchfluss in Drosselrichtung	490 l/min
Normalnennndurchfluss in Rückschlagrichtung	307 l/min
Betriebsdruck	1 ... 9 bar
Umgebungstemperatur	0 ... 60 °C
Werkstoffinformation Gehäuse	PBT-verstärkt
Betriebsmedium	gefilterte, nicht geölte Druckluft gefilterte, geölte Druckluft
Einbaulage	beliebig
Mediumstemperatur	0 ... 60 °C
Produktgewicht	64,3 g
Werkstoffinformation Einschraubzapfen	Messing
Werkstoffinformation Lösering	POM