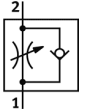
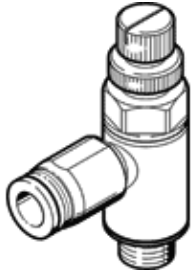


# Drossel-Rückschlagventil GRLA-1/8-NPT-QS-1/4-U

Teilenummer: 165010

FESTO

zur Abluftdrosselung, mit Schwenkanschluss.  
Dieses Produkt ist nur über die Festo Gesellschaft USA erhältlich.  
Auslauftyp. Lieferbar bis 2011.



## Datenblatt

Merkmal	Wert
Ventilfunktion	Drossel-Rückschlagfunktion
Pneumatischer Anschluss 1	QS-1/4
Pneumatischer Anschluss 2	NPT1/8-27
Einstellelement	Rändelschraube
Normalnenndurchfluss in Drosselrichtung	123 l/min
Normalnenndurchfluss in Rückschlagrichtung	71 l/min
Betriebsdruck	1 ... 9 bar
Umgebungstemperatur	0 ... 60 °C
Werkstoffinformation Gehäuse	PBT-verstärkt
Betriebsmedium	gefilterte, nicht geölte Druckluft gefilterte, geölte Druckluft
Einbaulage	beliebig
Mediumstemperatur	0 ... 60 °C
Produktgewicht	19,6 g
Werkstoffinformation Einschraubzapfen	Messing
Werkstoffinformation Lösering	POM