

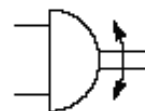
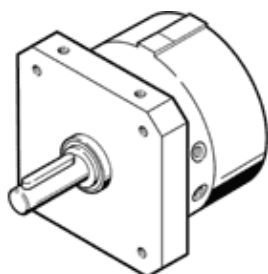
# Schwenkmodul DSM-12-270-P-CC

Teilenummer: 164323

FESTO

mit Zapfenwelle, Stoßdämpfer beidseitig.

Diese Antriebe können auf Anfrage mit ATEX-Zulassung geliefert werden. Die Angaben im Datenblatt zu "ATEX-Kennzeichnung", "ATEX-Umgebungstemperatur" und "CE-Zeichen" beziehen sich nur auf Antriebe mit Zulassung.



## Datenblatt

Merkmal	Wert
Baugröße	12
Dämpfungswinkel	13 deg
Einstellbereich Schwenkwinkel	0 ... 238 deg
Schwenkwinkel	238 deg
Dämpfung	CC: Stoßdämpfer beidseitig
Einbaulage	beliebig
Feinjustage	-5 deg
Funktionsweise	doppeltwirkend
Konstruktiver Aufbau	Schwenkflügel
Positionserkennung	ohne
Betriebsdruck	2 ... 10 bar
Max. Schwenkfrequenz bei 6 bar	1,5 Hz
ATEX-Kennzeichnung	II 2 G c T4
ATEX-Umgebungstemperatur	0°C ≤ Ta ≤ +60°C
Betriebsmedium	gefilterte Druckluft
CE-Zeichen (siehe Konformitätserklärung)	nach EU-Ex-Schutz-Richtlinie (ATEX)
Umgebungstemperatur	-10 ... 60 °C
Drehmoment bei 6 bar	1,25 Nm
Produktgewicht	300 g
Befestigungsart	mit Innengewinde
Pneumatischer Anschluss	M5
Werkstoffhinweis	Kupfer- und PTFE-frei
Werkstoffinformation Antriebswelle	Stahl vernickelt
Werkstoffinformation Dichtungen	TPE-U(PU)
Werkstoffinformation Gehäuse	Aluminium-Knetlegierung