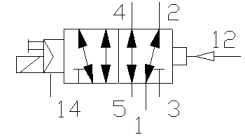


Magnetventil CPE32-M1H-5LS-1/2

Teilenummer: 164262

FESTO



Datenblatt

Merkmal	Wert
Schaltfunktion Symbol	5/2-Wegeventil
Schaltfunktion Kurzbezeichnung	5/2
Stroemungsrichtung reversibel	ja
Funktionsprinzip	Schieber
Form Funktionselement	Kolben
Ueberschneidungsfreiheit	ja
Steuerart	indirekt
Stelleigenschaft	monostabil
Rueckstellart	pneumatische Feder
Befestigungsart	Schraub
Anzahl Befestigungsmoeglichk.	1
Einbaulage beliebig	ja
Nennweite	15 mm
Betriebsdruck min.	-0,9 bar
Betriebsdruck max.	10 bar
Umgebungstemperatur min.	-10 Cel
Umgebungstemperatur max.	50 Cel
Mediumstemperatur min.	-10 Cel
Mediumstemperatur max.	50 Cel
Ein/Umschaltsteuerdruck bei D1	2 bar
Anschlussart Hauptanschluesse	Gewinde
Hauptanschl. Entlueft. gefasst	ja
Anschlussart Steuerhilfsluft Belueft.	Intern
Anschlussart Steuerhilfsluft Entluef.	Gewinde
Fassungsart Be- und Entlueftung	Interne Steuerhilfsluft, Entlüftung gefasst
Gewindeart (Hauptanschluesse)	G
Gewindedurchmesser (Zoll)	1/2 Zoll
Gewindeart(Steuerhilfsl.Entl.)	G
Gewindedurchmesser (Zoll)	1/8 Zoll
Norm Steckerbild	DI50:A
Betaetigung/Rueckstellung	Vorgesteuerte Spule : Luftfeder-Rückstellung
Handhilfsbetaetigung	stoss-rück/dreh-rast
Schaltzustandsanzeige	nein

Merkmal	Wert
Werkstoff Deckel	PA-Polymer
Werkstoff Gehaeuse	Alu-Druckguss
Werkstoff Dichtungen	NBR-Elastomer
LABS-Kriterium	frei
Normal-Nenn-Durchfluss 1 - 2	4500 l/min
Schaltzeit EIN/UM(dom)	36 ms
Schaltzeit AUS/UM	49 ms
Magnetsystem (Auslegung)	N1G
Spannungsart	../DC
Nenn-Gleichspannung	24 V
Nenn-Leistung (DC)	2,5 W
Einschaltdauer Magnet	100 %
Betriebsmedium	gefilterte Druckluft
Schutzart nach IEC 529 IP..	65