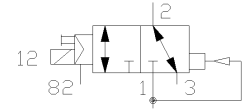
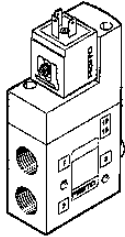


# Magnetventil CPE42-M2H-3GLS-3/4

Teilenummer: 163870

FESTO



## Datenblatt

Merkmal	Wert
Schaltfunktion Symbol	3/2-Wegeventil, Grundstellung gesperrt
Schaltfunktion Kurzbezeichnung	3/2
Funktion in Mittelstell.(Ruhe)	keine
Stroemungsrichtung reversibel	nein
Funktionsprinzip	Schieber
Form Funktionselement	Kolben
Ueberschneidungsfreiheit	ja
Steuerart	indirekt
Stelleigenschaft	monostabil
Rueckstellart	pneumatische Feder
Befestigungsart	Schraub
Anzahl Befestigungsmoeglichk.	1
Einbaulage beliebig	ja
Nennweite	11 mm
Betriebsdruck min.	-0,9 bar
Betriebsdruck max.	10 bar
Umgebungstemperatur min.	-10 Cel
Umgebungstemperatur max.	50 Cel
Mediumstemperatur min.	-10 Cel
Mediumstemperatur max.	50 Cel
Ein/Umschaltsteuerdruck bei D1	3 bar
Anschlussart Hauptanschluesse	Gewinde
Hauptanschl. Entlueft. gefasst	ja
Anschlussart Steuerhilfsluft Belueft.	Intern
Anschlussart Steuerhilfsluft Entluef.	Gewinde
Fassungsart Be- und Entlueftung	Steuerhilfsluft und Luftfeder extern
Gewindeart (Hauptanschluesse)	G
Gewindedurchmesser (Zoll)	3/4 Zoll
Gewindeart(Steuerhilfsl.Entl.)	G
Gewindedurchmesser (Zoll)	1/8 Zoll
Betaetigung/Rueckstellung	Vorgesteuerte Spule : Luftfeder-Rückstellung
Handhilfsbetaetigung	stoss-rück/dreh-rast
Schaltzustandsanzeige	nein

<b>Merkmal</b>	<b>Wert</b>
Werkstoff Deckel	PA-Polymer
Werkstoff Gehaeuse	Alu-Druckguss
Werkstoff Dichtungen	NBR-Elastomer
LABS-Kriterium	frei
Normal-Nenn-Durchfluss 1 - 2	7500 l/min
Schaltzeit EIN/UM(dom)	50 ms
Schaltzeit AUS/UM	80 ms
Magnetsystem (Auslegung)	N1W
Spannungsart	AC
Nenn-Wechselspannung	110
Nenn-Anzugsleistung (AC)	7.5/5.0
Nenn-Halteleistung (AC)	5.0/3.7
Frequenz (AC)	50/60
Betriebsmedium	gefilterte Druckluft