

Magnetventil

CPE24-M2H-5LS-3/8

Teilenummer: 163814

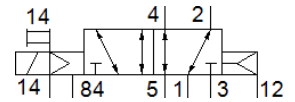
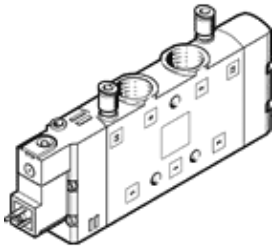
Classic - nicht für Neukonstruktionen verwenden

große Packungsdichte.

Dieser Typ ist für Vakuumbetrieb geeignet.

Moderne Alternativen finden Sie durch Eingabe der ersten vier Stellen des Typencodes in das Suchfeld.

FESTO



Datenblatt

Merkmal	Wert
Ventilfunktion	5/2 monostabil
Betätigungsart	elektrisch
Baubreite	24 mm
Normalnennndurchfluss	2.900 l/min
Betriebsdruck Mpa	-0,09 ... 1 MPa
Betriebsdruck	-0,9 ... 10 bar
Konstruktiver Aufbau	Kolben-Schieber
Rückstellart	pneumatische Feder
Zulassung	c UL us - Recognized (OL)
Maritime Klassifizierung	siehe Zertifikat
CE-Zeichen (siehe Konformitätserklärung)	nach EU-Niederspannungs-Richtlinie
UKCA-Zeichen (siehe Konformitätserklärung)	nach UK Vorschriften für elektrische Betriebsmittel
Schutzart	IP65 mit Steckdose nach IEC 60529
Nennweite	11 mm
Abluftfunktion	drosselbar
Dichtprinzip	weich
Einbaulage	beliebig
Handhilfsbetätigung	mit Zubehör rastend tastend
Steuerart	vorgesteuert
Steuerluftversorgung	extern
Strömungsrichtung	reversibel
Ventilplatz-Kennzeichnung	Schildträger
Überdeckung	positive Überdeckung
Steuerdruck MPa	0,25 ... 1 MPa
Steuerdruck	2,5 ... 10 bar
Schaltzeit aus	50 ms
Schaltzeit ein	40 ms
Einschaltdauer	100 %
Max. positiver Prüfimpuls bei 0 Signal	3.300 µs
Max. negativer Prüfimpuls bei 1 Signal	3.100 µs
Spulenkennwerte	110 V AC: 50/60 Hz, Anzugsleistung 3 VA, Halteleistung 2,4 VA
Zulässige Spannungsschwankungen	-15 % / +10 %
Betriebsmedium	Druckluft nach ISO 8573-1:2010 [7:4:4]
Hinweis zum Betriebs- und Steuermedium	Geölter Betrieb möglich (im weiteren Betrieb erforderlich)
Schwingfestigkeit	Transporteinsatzprüfung mit Schärfegrad 2 nach FN 942017-4 und EN 60068-2-6
Schockfestigkeit	Schockprüfung mit Schärfegrad 2 nach FN 942017-5 und EN 60068-2-27
Korrosionsbeständigkeitsklasse KBK	2 - mäßige Korrosionsbeanspruchung

Merkmal	Wert
LABS-Konformität	VDMA24364-B1/B2-L
Mediumstemperatur	-5 ... 50 °C
Steuermedium	Druckluft nach ISO 8573-1:2010 [7:4:4]
Umgebungstemperatur	-5 ... 50 °C
Produktgewicht	360 g
Elektrischer Anschluss	Anschlussbild Form C nach EN 175301-803
Befestigungsart	mit Durchgangsbohrung
Anschluss Steuerabluft 82	M5
Anschluss Steuerabluft 84	M5
Anschluss Steuerluft 12	M5
Anschluss Steuerluft 14	M5
Pneumatischer Anschluss 1	G3/8
Pneumatischer Anschluss 2	G3/8
Pneumatischer Anschluss 3	G3/8
Pneumatischer Anschluss 4	G3/8
Pneumatischer Anschluss 5	G3/8
Werkstoffhinweis	RoHS konform
Werkstoff Dichtungen	NBR
Werkstoff Gehäuse	Aluminium-Druckguss