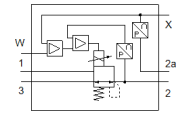
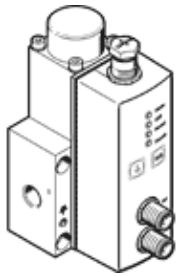


Proportional-Druckregelventil VPPL-3Q-3-Z-0L20H-V1-V-S1-4

Teilenummer: 1635988

FESTO



Datenblatt

Merkmal	Wert
Nennweite Belüftung	3 mm
Nennweite Entlüftung	3 mm
Betätigungsart	elektrisch
Dichtprinzip	weich
Einbaulage	beliebig vorzugsweise stehend
Konstruktiver Aufbau	direktgesteuertes Kolbenregelventil
Kurzschlussfestigkeit	nein
Max. Leitungslänge	30 m
Sicherheitshinweis	Sicherheitsstellung VPPL
Verpolungsschutz	für alle elektrischen Anschlüsse
Rückstellart	mechanische Feder
Steuerart	direkt
Ventilfunktion	3-Wege-Proportional-Druckregelventil geschlossen
Anzeigeart	LED-Anzeige
Betriebsdruck Mpa	≤ 2 MPa
Betriebsdruck	≤ 20 bar
Druckregelbereich MPa	0,02 ... 2 MPa
Druckregelbereich	0,2 ... 20 bar
Eingangsdruck 1	0 ... 50 bar
Eingangsdruck 1 MPa	0 ... 5 MPa
Max. Druckhysterese (MPa)	0,01 MPa
Max. Druckhysterese	0,1 bar 1,45 psi
b-Wert	0,25
C-Wert	0,8 l/sbar
Normalnenndurchfluss	245 l/min
Normalnenndurchfluss 2-3	282 l/min
Schaltzeit aus	654 ms
Schaltzeit ein	428 ms
Betriebsspannungsbereich DC	21,6 ... 27,6 V
Einschaltdauer	100 %
Max. elektrische Leistungsaufnahme	26,7 W
Restwelligkeit	10 %
Signalbereich Analoger Ausgang	0 - 10 V
Signalbereich Analoger Eingang	0 - 10 V
SOLL-/IST-Werte	Spannungstyp 0 - 10 V
Betriebsmedium	Druckluft nach ISO 8573-1:2010 [7:4:4] Inerte Gase
Hinweis zum Betriebs- und Steuermedium	Geölter Betrieb nicht möglich
Zulassung	c UL us - Listed (OL)
KC-Zeichen	KC-EMV
CE-Zeichen (siehe Konformitätserklärung)	nach EU-EMV-Richtlinie
UKCA-Zeichen (siehe Konformitätserklärung)	nach UK Vorschriften für EMV
Korrosionsbeständigkeitsklasse KBK	2 - mäßige Korrosionsbeanspruchung
LABS-Konformität	VDMA24364-Zone III

Merkmal	Wert
Mediumstemperatur	5 ... 50 °C
Schutzart	IP65
Umgebungstemperatur	5 ... 50 °C
Lagertemperatur	-10 ... 60 °C
Produktgewicht	1.100 g
Linearitätsfehler in ± %FS	0,5 %FS
Gesamtgenauigkeit	0,5 %FS
Temperaturkoeffizient	0,04 %/K
Wiederholgenauigkeit in ± %FS	0,5 %FS
Elektrischer Anschluss Diagnoseschnittstelle	Dose, M12, 5-polig, A-codiert
Elektrischer Anschluss IN	Stecker, M12, 5-polig, A-codiert
Elektrischer Anschluss OUT	Stecker, M12, 5-polig, A-codiert
Befestigungsart	mit Durchgangsbohrung
Pneumatischer Anschluss 1	Flansch G1/4
Pneumatischer Anschluss 2	Flansch
Pneumatischer Anschluss 3	Flansch
Werkstoffhinweis	RoHS konform
Werkstoff Gehäuse	Alu-Knetlegierung, eloxiert