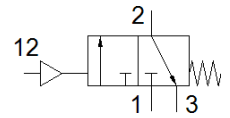
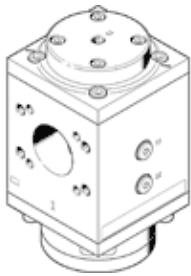


Einschaltventil PVEL-P-124-HP3

Teilenummer: 1629205

FESTO



Datenblatt

Merkmal	Wert
Baureihe	L
Nennweite DN	54
Konstruktiver Aufbau	Kolben-Schieber
Betätigungsart	pneumatisch
Dichtprinzip	weich
Abluftfunktion	nicht drosselbar
Rückstellart	mechanische Feder
Steuerart	direkt
Ventilfunktion	3/2 geschlossen monostabil
Betriebsdruck Mpa	0 ... 5 MPa
Betriebsdruck	0 ... 50 bar
Steuerdruck	9 ... 50 bar
Betriebsmedium	Druckluft nach ISO 8573-1:2010 [7:4:4] Inerte Gase
Hinweis zum Betriebs- und Steuermedium	Geölter Betrieb möglich (im weiteren Betrieb erforderlich)
Korrosionsbeständigkeitsklasse KBK	2 - mäßige Korrosionsbeanspruchung
Werkstoffhinweis	RoHS konform
LABS-Konformität	VDMA24364-Zone III
Mediumtemperatur	5 ... 50 °C
Umgebungstemperatur	5 ... 50 °C
CE-Zeichen (siehe Konformitätserklärung)	nach EU-Druckgeräte-Richtlinie
UKCA-Zeichen (siehe Konformitätserklärung)	UK-Vorschrift für Druckgeräte
Lebensmitteltauglichkeit	siehe erweiterte Werkstoffinformation
Einbaulage	beliebig
Produktgewicht	6.900 g
Pneumatischer Anschluss 3	G1/2
Anschluss Steuerluft 12	G1/4
Steuerluftversorgung	extern
Werkstoff Kolbenschieber	Aluminium-Knetlegierung
Werkstoff Dichtungen	NBR PE
Werkstoff Gehäuse	Aluminium-Knetlegierung