

# Wartungseinheit FRC-3/8-D-O-MIDI-A

Teilenummer: 162749

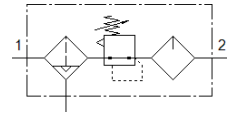
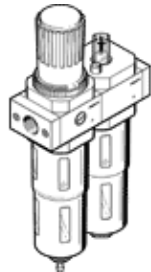
Classic - nicht für Neukonstruktionen verwenden

FESTO

Filter-Druck-Regelventil-Öler-Kombination, 40 µm-Filter, mit Metallschutzkorb.

Mit automatischem Kondensatablass. Ohne Manometer.

Moderne Alternativen finden Sie durch Eingabe der ersten vier Stellen des Typencodes in das Suchfeld.



## Datenblatt

| Merkmal                                | Wert   |
|--|--|
| Baugröße                               | Midi   |
| Baureihe                               | D  |
| Betätigungssicherung                   | Drehknopf mit Arretierung                                    |
| Einbaulage                             | senkrecht +/- 5°   |
| Kondensatablass                        | vollautomatisch  |
| Konstruktiver Aufbau                   | Filterregler mit Manometer<br>Proportional-Standardnebelöler |
| Max. Kondensatmenge                    | 43 cm <sup>3</sup>   |
| Filterfeinheit                         | 40 µm  |
| Schalenschutz                          | Metallschutzkorb   |
| Druckanzeige                           | G1/4 vorbereitet   |
| Betriebsdruck                          | 2 ... 12 bar   |
| Druckregelbereich                      | 0,5 ... 12 bar   |
| Max. Druckhysterese                    | 0,2 bar  |
| Normalnenndurchfluss                   | 2.600 l/min  |
| Betriebsmedium                         | Druckluft nach ISO 8573-1:2010 [7:9:-]<br>Inerte Gase        |
| Hinweis zum Betriebs- und Steuermedium | Geölter Betrieb möglich (im weiteren Betrieb erforderlich)   |
| Korrosionsbeständigkeitsklasse KBK     | 2 - mäßige Korrosionsbeanspruchung                           |
| LABS-Konformität                       | VDMA24364-B1/B2-L  |
| Luftreinheitsklasse am Ausgang         | Druckluft nach ISO 8573-1:2010 [7:8:-]<br>Inerte Gase        |
| Mediumstemperatur                      | -10 ... 60 °C  |
| Umgebungstemperatur                    | -10 ... 60 °C  |
| Produktgewicht                         | 1.350 g  |
| Befestigungsart                        | Leitungseinbau<br>mit Zubehör                                |
| Pneumatischer Anschluss 1              | G3/4   |
| Pneumatischer Anschluss 2              | G3/4   |
| Werkstoffhinweis                       | RoHS konform   |
| Werkstoff Gehäuse                      | Zink-Druckguss   |
| Werkstoff Schale                       | PC   |