

Filter-Regelventil LFR-1/8-D-7-MINI

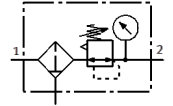
Teilenummer: 162702

Classic - nicht für Neukonstruktionen verwenden

Maximaler Ausgangsdruck 7 bar, mit Metallschutzkorb und Manometer.
Mit manuellem Kondensatablass.

Moderne Alternativen finden Sie durch Eingabe der ersten vier Stellen
des Typencodes in das Suchfeld.

FESTO



Datenblatt

Merkmal	Wert
Baugröße	Mini
Baureihe	D
Betätigungssicherung	Drehknopf mit Arretierung
Einbaulage	senkrecht +/- 5°
Filterfeinheit	40 µm
Kondensatablass	manuell drehend
Konstruktiver Aufbau	Filterregler mit Manometer
Max. Kondensatmenge	22 cm ³
Schalenschutz	Metallschutzkorb
Druckanzeige	mit Manometer
Betriebsdruck	1 ... 16 bar
Druckregelbereich	0,5 ... 7 bar
Max. Druckhysterese	0,2 bar
Normalnenndurchfluss	900 l/min
Betriebsmedium	Druckluft nach ISO 8573-1:2010 [:-9:-] Inerte Gase
Hinweis zum Betriebs- und Steuermedium	Geölter Betrieb möglich (im weiteren Betrieb erforderlich)
Korrosionsbeständigkeitsklasse KBK	2 - mäßige Korrosionsbeanspruchung
LABS-Konformität	VDMA24364-B1/B2-L
Lagertemperatur	-10 ... 60 °C
Luftreinheitsklasse am Ausgang	Druckluft nach ISO 8573-1:2010 [7:8:4] Inerte Gase
Mediumstemperatur	-10 ... 60 °C
Umgebungstemperatur	-10 ... 60 °C
Produktgewicht	460 g
Befestigungsart	Leitungseinbau mit Zubehör wahlweise:
Pneumatischer Anschluss 1	G1/8
Pneumatischer Anschluss 2	G1/8
Werkstoffhinweis	RoHS konform
Werkstoff Gehäuse	Zink-Druckguss
Werkstoff Schale	PC