

Vakuumsaugdüse VADMI-200-N

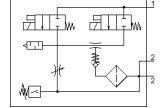
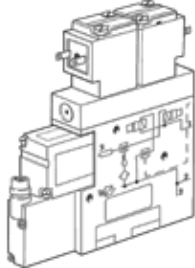
Teilenummer: 162533

Classic - nicht für Neukonstruktionen verwenden

mit zusätzlichem Vakuumschalter in NPN-Ausführung.

Moderne Alternativen finden Sie durch Eingabe der ersten vier Stellen des Typencodes in das Suchfeld.

FESTO



Datenblatt

Merkmal	Wert
Nennweite Lavaldüse	2 mm
Rastermaß	22 mm
Bauart Schalldämpfer	geschlossen
Einbaulage	beliebig
Ejektorcharakteristik	hohes Vakuum
Filterfeinheit	$\leq 40 \mu\text{m}$
Handhilfsbetätigung	tastend
Integrierte Funktion	Abwurfimpulsventil elektrisch Drossel Einschaltventil elektrisch Filter Rückschlagventil Vakuumschalter
Messgröße	Relativdruck
Messprinzip	piezoresistiv
Schaltelementfunktion	Schließer
Schaltfunktion	Schwellwert-Komparator
Ventilfunktion	geschlossen
Verpolungsschutz	für alle elektrischen Anschlüsse
Anzeigeart	LED
Einstellbereich Hysterese	-50 ... -5 kPa
Einstellbereich Hysterese [bar]	-0,5 ... -0,05 bar
Einstellbereich Hysterese	-7,25 ... -0,725 psi
Einstellmöglichkeiten	Potentiometer
Schaltzustandsanzeige	optisch
Einstellbereich Schwellwerte	-90 ... 0 kPa -0,9 ... 0 bar -13,05 ... 0 psi
Betriebsdruck Mpa	0,2 ... 0,8 MPa
Betriebsdruck	2 ... 8 bar 29 ... 116 psi
Max. Vakuum	85 %
Nennbetriebsdruck	0,6 MPa 6 bar
Nennbetriebsdruck (psi)	87 psi
Überlastbereich	5 bar
Belüftungszeit bei Nennbetriebsdruck mit Abwurfimpuls	0,15 s
Betriebsspannungsbereich DC	21,6 ... 26,4 V
Einschaltdauer	100 %
Schaltausgang	NPN
Zulassung	RCM Mark c UL us - Recognized (OL)

Merkmal	Wert
CE-Zeichen (siehe Konformitätserklärung)	nach EU-EMV-Richtlinie
UKCA-Zeichen (siehe Konformitätserklärung)	nach UK Vorschriften für EMV
Betriebsmedium	Druckluft nach ISO 8573-1:2010 [7:4:4]
Hinweis zum Betriebs- und Steuermedium	Geölter Betrieb nicht möglich
Korrosionsbeständigkeitsklasse KBK	2 - mäßige Korrosionsbeanspruchung
LABS-Konformität	VDMA24364-B1/B2-L
Mediumstemperatur	0 ... 60 °C
Schutzart	IP65
Umgebungstemperatur	0 ... 50 °C
Produktgewicht	360 g
Druckmessbereich	0 ... 0,1 MPa 0 ... 1 bar 0 ... 14,5 psi
Elektrischer Anschluss	4-polig M8x1 Stecker
Befestigungsart	mit Durchgangsbohrung mit Innengewinde wahlweise:
Pneumatischer Anschluss 1	G1/4
Pneumatischer Anschluss 3	Schalldämpfer integriert
Vakuumananschluss	G3/8
Werkstoffhinweis	RoHS konform
Werkstoff Dichtungen	NBR
Werkstoff Fangdüse	Messing vernickelt
Werkstoff Filter	PA
Werkstoff Filtergehäuse	PC
Werkstoff Gehäuse	Aluminium-Knetlegierung
Werkstoff Schalldämpfer	PE POM
Werkstoff Kolben	POM
Werkstoff Strahldüse	Messing vernickelt