

# Vakuumsaugdüse VADMI-70-N

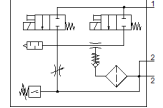
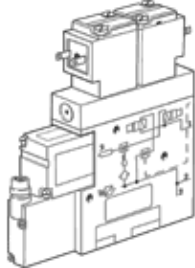
Teilenummer: 162527

Classic - nicht für Neukonstruktionen verwenden

mit zusätzlichem Vakuumschalter in NPN-Ausführung.

Moderne Alternativen finden Sie durch Eingabe der ersten vier Stellen des Typencodes in das Suchfeld.

FESTO



## Datenblatt

| Merkmal   | Wert   |
|---|--|
| Nennweite Lavaldüse                                   | 0,7 mm   |
| Rastermaß   | 15 mm  |
| Bauart Schalldämpfer                                  | geschlossen  |
| Einbaulage  | beliebig   |
| Ejektorcharakteristik                                 | hohes Vakuum   |
| Filterfeinheit  | $\leq 40 \mu\text{m}$  |
| Handhilfsbetätigung                                   | tastend  |
| Integrierte Funktion                                  | Abwurfimpulsventil elektrisch<br>Drossel<br>Einschaltventil elektrisch<br>Filter<br>Rückschlagventil<br>Vakuumschalter |
| Messgröße   | Relativdruck   |
| Messprinzip   | piezoresistiv  |
| Schaltelementfunktion                                 | Schließer  |
| Schaltfunktion  | Schwellwert-Komparator   |
| Ventilfunktion  | geschlossen  |
| Verpolungsschutz                                      | für alle elektrischen Anschlüsse   |
| Anzeigeart  | LED  |
| Einstellbereich Hysterese                             | -50 ... -5 kPa   |
| Einstellbereich Hysterese [bar]                       | -0,5 ... -0,05 bar   |
| Einstellbereich Hysterese                             | -7,25 ... -0,725 psi   |
| Einstellmöglichkeiten                                 | Potentiometer  |
| Schaltzustandsanzeige                                 | optisch  |
| Einstellbereich Schwellwerte                          | -90 ... 0 kPa<br>-0,9 ... 0 bar<br>-13,05 ... 0 psi  |
| Betriebsdruck Mpa                                     | 0,15 ... 0,8 MPa   |
| Betriebsdruck   | 1,5 ... 8 bar<br>21,75 ... 116 psi   |
| Max. Vakuum   | 85 %   |
| Nennbetriebsdruck                                     | 0,6 MPa<br>6 bar   |
| Nennbetriebsdruck (psi)                               | 87 psi   |
| Überlastbereich                                       | 5 bar  |
| Belüftungszeit bei Nennbetriebsdruck mit Abwurfimpuls | 0,59 s   |
| Betriebsspannungsbereich DC                           | 21,6 ... 26,4 V  |
| Einschaltdauer  | 100 %  |
| Schaltausgang   | NPN  |
| Zulassung   | RCM Mark<br>c UL us - Recognized (OL)  |

| <b>Merkmal</b>                             | <b>Wert</b>   |
|--|---|
| CE-Zeichen (siehe Konformitätserklärung)   | nach EU-EMV-Richtlinie                                  |
| UKCA-Zeichen (siehe Konformitätserklärung) | nach UK Vorschriften für EMV                            |
| Betriebsmedium                             | Druckluft nach ISO 8573-1:2010 [7:4:4]                  |
| Hinweis zum Betriebs- und Steuermedium     | Geölter Betrieb nicht möglich                           |
| Korrosionsbeständigkeitsklasse KBK         | 2 - mäßige Korrosionsbeanspruchung                      |
| LABS-Konformität                           | VDMA24364-B1/B2-L                                       |
| Mediumstemperatur                          | 0 ... 60 °C   |
| Schutzart                                  | IP65  |
| Umgebungstemperatur                        | 0 ... 50 °C   |
| Produktgewicht                             | 180 g   |
| Druckmessbereich                           | 0 ... 0,1 MPa<br>0 ... 1 bar<br>0 ... 14,5 psi          |
| Elektrischer Anschluss                     | 4-polig<br>M8x1<br>Stecker                              |
| Befestigungsart                            | mit Durchgangsbohrung<br>mit Innengewinde<br>wahlweise: |
| Pneumatischer Anschluss 1                  | M5  |
| Pneumatischer Anschluss 3                  | Schalldämpfer integriert                                |
| Vakuumanschluss                            | G1/8  |
| Werkstoffhinweis                           | RoHS konform  |
| Werkstoff Dichtungen                       | NBR   |
| Werkstoff Fangdüse                         | Messing vernickelt                                      |
| Werkstoff Filter                           | PA  |
| Werkstoff Filtergehäuse                    | PC  |
| Werkstoff Gehäuse                          | Aluminium-Knetlegierung                                 |
| Werkstoff Schalldämpfer                    | PE<br>POM   |
| Werkstoff Kolben                           | POM   |
| Werkstoff Strahldüse                       | Messing vernickelt                                      |