

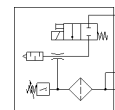
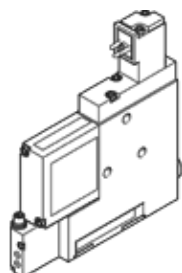
Vakuumsaugdüse VADM-300-N

Teilenummer: 162523

Classic - nicht für Neukonstruktionen verwenden

Moderne Alternativen finden Sie durch Eingabe der ersten vier Stellen des Typencodes in das Suchfeld.

FESTO



Datenblatt

| Merkmal | Wert |
|--|--|
| Nennweite Lavaldüse | 3 mm |
| Rastermaß | 22 mm |
| Bauart Schalldämpfer | geschlossen |
| Einbaulage | beliebig |
| Ejektorcharakteristik | hohes Vakuum |
| Filterfeinheit | $\leq 40 \mu\text{m}$ |
| Handhilfsbetätigung | tastend |
| Integrierte Funktion | Einschaltventil elektrisch Filter Vakuumschalter |
| Messgröße | Relativdruck |
| Messprinzip | piezoresistiv |
| Schaltelementfunktion | Schließer |
| Schaltfunktion | Schwellwert-Komparator |
| Ventilfunktion | geschlossen |
| Verpolungsschutz | für alle elektrischen Anschlüsse |
| Anzeigeart | LED |
| Einstellbereich Hysterese | -50 ... -5 kPa |
| Einstellbereich Hysterese [bar] | -0,5 ... -0,05 bar |
| Einstellbereich Hysterese | -7,25 ... -0,725 psi |
| Einstellmöglichkeiten | Potentiometer |
| Schaltzustandsanzeige | optisch |
| Einstellbereich Schwellwerte | -90 ... 0 kPa -0,9 ... 0 bar -13,05 ... 0 psi |
| Betriebsdruck Mpa | 0,2 ... 0,8 MPa |
| Betriebsdruck | 2 ... 8 bar 29 ... 116 psi |
| Max. Vakuum | 85 % |
| Nennbetriebsdruck | 0,6 MPa 6 bar |
| Nennbetriebsdruck (psi) | 87 psi |
| Belüftungszeit bei Nennbetriebsdruck | 0,26 s |
| Betriebsspannungsbereich DC | 21,6 ... 26,4 V |
| Einschaltdauer | 100 % |
| Schaltausgang | NPN |
| Zulassung | RCM Mark c UL us - Recognized (OL) |
| CE-Zeichen (siehe Konformitätserklärung) | nach EU-EMV-Richtlinie |
| Betriebsmedium | Druckluft nach ISO 8573-1:2010 [7:4:4] |
| Hinweis zum Betriebs- und Steuermedium | Geölter Betrieb nicht möglich |
| Korrosionsbeständigkeitsklasse KBK | 2 - mäßige Korrosionsbeanspruchung |
| LABS-Konformität | VDMA24364-B1/B2-L |

| Merkmal | Wert |
|---------------------------|---|
| Mediumstemperatur | 0 ... 60 °C |
| Schutzart | IP65 |
| Umgebungstemperatur | 0 ... 50 °C |
| Produktgewicht | 350 g |
| Druckmessbereich | 0 ... 0,1 MPa 0 ... 1 bar 0 ... 14,5 psi |
| Elektrischer Anschluss | 4-polig M8x1 Stecker |
| Befestigungsart | mit Durchgangsbohrung mit Innengewinde wahlweise: |
| Pneumatischer Anschluss 1 | G1/4 |
| Pneumatischer Anschluss 3 | Schalldämpfer integriert |
| Vakuumanschluss | G3/8 |
| Werkstoffhinweis | RoHS konform |
| Werkstoff Dichtungen | NBR |
| Werkstoff Fangdüse | Messing vernickelt |
| Werkstoff Filter | PA |
| Werkstoff Filtergehäuse | PC |
| Werkstoff Gehäuse | Aluminium-Knetlegierung |
| Werkstoff Schalldämpfer | PE POM |
| Werkstoff Kolben | POM |
| Werkstoff Strahldüse | Messing vernickelt |