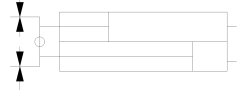
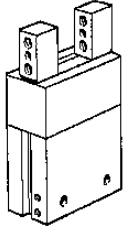


# Parallelgreifer HGP-10-A

Teilenummer: 161825

FESTO



## Datenblatt

Merkmal	Wert
Funktionsweise	doppeltwirkend
Greifer-Funktion	Parallel
Anzahl Greifer-Finger	2
Antrieb	2 Zylinder parallel
Befestigungsart direkt	Schraube
Abfrageart	magnetisch
Nutform	NA5
Kolbennenngrosse	10
Betriebsdruck minimal	2 bar
Betriebsdruck maximal	8 bar
Umgebungstemperatur minimal	5 °C
Umgebungstemperatur maximal	60 °C
Anschlussart	Innengewinde
Anschlussgewinde	M 3
Werkstoff Rohr/Gehäuse	Aluminium
Werkstoff Abdeckung	PA
CT-Kriterium	konform
Produktgewicht	0,07 kg
Nenn-Greifkraft schliessen	27 N
Nenn-Greifkraft öffnen	27 N
Arbeitsfrequenz maximal	4 Hz
Nennzeit Öffnen/Schliessen	10 ms
Luftverbrauch bei 6bar/Hub	0,0024 l
Betriebsmedium	gefilterte Druckluft
Austauschbarkeit	0,2 mm
Wiederholgenauigkeit (+/-)	0,02 mm