

Magnetventil

CPV14-M1H-2X3-GLS-1/8

FESTO

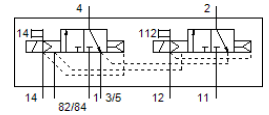
Teilenummer: 161362

Classic - nicht für Neukonstruktionen verwenden

für Ventilinsel CPV. In dem Ventilgehäuse befinden sich zwei 3/2-Wegeventile, beide mit der Funktion in Grundstellung geschlossen.

Dieser Typ ist für Vakuumbetrieb geeignet.

Moderne Alternativen finden Sie durch Eingabe der ersten vier Stellen des Typencodes in das Suchfeld.



Datenblatt

Merkmal	Wert
Ventilfunktion	2x3/2 geschlossen monostabil
Betätigungsart	elektrisch
Ventilgröße	14 mm
Normalnennendurchfluss	800 l/min
Betriebsdruck Mpa	-0,09 ... 1 MPa
Betriebsdruck	-0,9 ... 10 bar
Konstruktiver Aufbau	Kolben-Schieber
Rückstellart	pneumatische Feder
Schutzart	IP65
Nennweite	6 mm
Abluftfunktion	nicht drosselbar
Dichtprinzip	weich
Einbaulage	beliebig
Handhilfsbetätigung	rastend tastend
Steuerart	vorgesteuert
Steuerluftversorgung	extern intern
Strömungsrichtung	nicht reversibel
Überdeckung	positive Überdeckung
Steuerdruck MPa	0,3 ... 0,8 MPa
Steuerdruck	3 ... 8 bar
b-Wert	0,42
C-Wert	3,2 l/sbar
Schaltzeit aus	30 ms
Schaltzeit ein	24 ms
Einschaltdauer	100 % mit Haltestromabsenkung
Elektrische Leistungsaufnahme	0,65 W
Max. positiver Prüfpuls bei 0 Signal	1.400 µs
Max. negativer Prüfpuls bei 1 Signal	400 µs
Betriebsmedium	Druckluft nach ISO 8573-1:2010 [7:4:4]
Hinweis zum Betriebs- und Steuermedium	Geölter Betrieb möglich (im weiteren Betrieb erforderlich)
Schwingfestigkeit	Transporteinsatzprüfung mit Schärfegrad 2 nach FN 942017-4 und EN 60068-2-6
Schockfestigkeit	Schockprüfung mit Schärfegrad 2 nach FN 942017-5 und EN 60068-2-27
Korrosionsbeständigkeitsklasse KBK	2 - mäßige Korrosionsbeanspruchung
LABS-Konformität	VDMA24364-B1/B2-L
Lagertemperatur	-20 ... 40 °C
Mediumtemperatur	-5 ... 50 °C
Umgebungstemperatur	-5 ... 50 °C

Merkmal	Wert
Produktgewicht	120 g
Befestigungsart	mit Durchgangsbohrung
Anschluss Steuerhilfsluft 12/14	Sammelanschluss
Anschluss Steuerabluft 82/84	Sammelanschluss
Pneumatischer Anschluss 1	Sammelanschluss
Pneumatischer Anschluss 11	Sammelanschluss
Pneumatischer Anschluss 2	G1/8
Pneumatischer Anschluss 3/5 zusammengefasst	Sammelanschluss
Pneumatischer Anschluss 4	G1/8
Werkstoffhinweis	RoHS konform
Werkstoff Dichtungen	HNBR NBR
Werkstoff Gehäuse	Aluminium-Druckguss Messing POM PPS Stahl