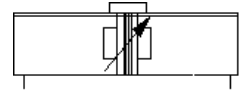
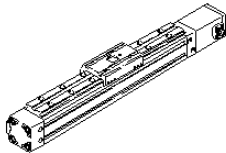


# Pneumatischer DGPIIL-32--KF-B

Teilenummer: 160904

FESTO



## Datenblatt

Merkmal	Wert
Funktionsweise	doppeltwirkend
EU-Konformitaet (CE)	CE
Montageart	Schraube
Form Außen	Profil
Form Kolben	rund
Abfrageart	magnetisch
Daempfungsort	ohne
Verdrehsicherung	Führung
Mitnahmeprinzip	formschlüss(Schlitz)
Fuehrungsprinzip	Schlitz
Kolbennengroesse	32 mm
Hub	0 mm
Gesamtlaenge	345 mm
Gesamtbreite	71 mm
Betriebsdruck min.	2 bar
Betriebsdruck max.	8 bar
Umgebungstemperatur min.	-10 Cel
Umgebungstemperatur max.	60 Cel
Anschlussart	Gewinde
Gewindeart	G
Gewindedurchmesser (Zoll)	1/8 Zoll
LABS-Kriterium	frei
Anschlussart Anschlussgewinde	Gewinde
Gewindeart (Anschlussgewinde)	G
Gewindedurchmesser (Zoll)	1/8 Zoll
Nutzkraft (theo.) bei 6 bar	483 N
Luftverbrauch bei 6 bar	0,056 L/<->
Betriebsmedium	gefilterte, nicht geölte Druckluft