

Magnetventil MFH-5-1/4-B

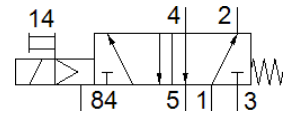
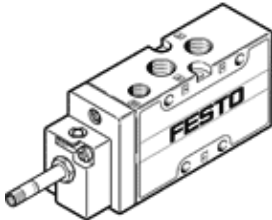
Teilenummer: 15901

Classic - nicht für Neukonstruktionen verwenden

mit Handhilfsbetätigung, ohne Magnetspule und ohne Steckdose.
Magnetspule und Steckdose sind separat zu bestellen.

Moderne Alternativen finden Sie durch Eingabe der ersten vier Stellen
des Typencodes in das Suchfeld.

FESTO



Datenblatt

Merkmal	Wert
Ventilfunktion	5/2 monostabil
Betätigungsart	elektrisch
Baubreite	32 mm
Normalnennndurchfluss	1.300 l/min
Betriebsdruck Mpa	0,2 ... 1 MPa
Betriebsdruck	2 ... 10 bar
Konstruktiver Aufbau	Teller-Sitz
Rückstellart	mechanische Feder
Nennweite	7 mm
Rastermaß	33 mm
Ablufffunktion	drosselbar
Dichtprinzip	weich
Einbaulage	beliebig
Handhilfsbetätigung	tastend
Steuerart	vorgesteuert
Steuerluftversorgung	intern
Strömungsrichtung	nicht reversibel
Überdeckung	negative Überdeckung
b-Wert	0,29
C-Wert	5,5 l/sbar
Max. Schaltfrequenz	3 Hz
Schaltzeit aus	36 ms
Schaltzeit ein	12 ms
Max. positiver Prüfimpuls bei 0 Signal	2.200 µs
Max. negativer Prüfimpuls bei 1 Signal	3.700 µs
Betriebsmedium	Druckluft nach ISO 8573-1:2010 [7:4:4]
Hinweis zum Betriebs- und Steuermedium	Geölter Betrieb möglich (im weiteren Betrieb erforderlich)
Korrosionsbeständigkeitsklasse KBK	1 - niedrige Korrosionsbeanspruchung
LABS-Konformität	VDMA24364-B1/B2-L
Lagertemperatur	-40 ... 60 °C
Mediumstemperatur	-10 ... 60 °C
Umgebungstemperatur	-5 ... 40 °C
Produktgewicht	300 g
Elektrischer Anschluss	über F-Spule, getrennt zu bestellen
Befestigungsart	auf PR-Leiste mit Durchgangsbohrung wahlweise:
Anschluss Steuerabluft 84	M5
Pneumatischer Anschluss 1	G1/4
Pneumatischer Anschluss 2	G1/4
Pneumatischer Anschluss 3	G1/4

Merkmal	Wert
Pneumatischer Anschluss 4	G1/4
Pneumatischer Anschluss 5	G1/4
Werkstoffhinweis	RoHS konform
Werkstoff Dichtungen	NBR TPE-U(PU)
Werkstoff Gehäuse	Aluminium-Druckguss