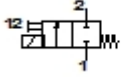


MDH-2-2,2-AW-QS-6-230AC

Magnetventil

Merkmal	Wert
Breite	36 mm
Nennweite	2,2 mm
Rastermaß	36 mm
Betätigungsart	elektrisch
Dichtprinzip	weich
Einbaulage	beliebig
Handhilfsbetätigung	mit Zubehör rastend
Konstruktiver Aufbau	Teller-Sitz
Rückstellart	mechanische Feder
Steuerart	direkt
Strömungsrichtung	nicht reversibel
Ventil-Funktion	2/2 monostabil
Betriebsdruck	-0,9 - 8 bar
b-Wert	0,14
C-Wert	0,53 l/sbar
Normalnenndurchfluss	113 l/min
Schaltzeit aus	9 ms
Schaltzeit ein	11 ms
Einschaltdauer	100%
Spulenkennwerte	230V AC: 50/60Hz, AL12W,HL8W
Betriebsmedium	Neutrale Gase getrocknete Luft, geölt oder ungeölt
CE-Zeichen	EU-konform nach Richtlinie 73/23/EWG (Niederspannung)



MDH-2-2,2-AW-QS-6-230AC

Magnetventil

Merkmal	Wert
Korrosionsbeständigkeitsklasse KBK	2
Mediumtemperatur	-5 - 50 °C
Schutzart	IP65
Umgebungstemperatur	-5 - 50 °C
Produktgewicht	370 g
Elektrischer Anschluss	Stecker nach DIN 43650 viereckige Bauform Form A
Befestigungsart	mit Hutschiene
Pneumatischer Anschluss 1	QS-6
Pneumatischer Anschluss 2	QS-6
Werkstoff-Information Anschlussplatte	POM
Werkstoff-Information Dichtungen	NBR
Werkstoff-Information Gehäuse	POM