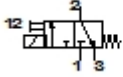


MVH-3-1,7-QS-4-230AC

Magnetventil

Merkmal	Wert
Breite	36 mm
Nennweite	1,7 mm
Betätigungsart	elektrisch
Dichtprinzip	weich
Einbaulage	beliebig
Handhilfsbetätigung	mit Zubehör rastend
Konstruktiver Aufbau	Teller-Sitz
Rückstellart	mechanische Feder
Steuerart	direkt
Strömungsrichtung	nicht reversibel
Ventil-Funktion	3/2 monostabil
Betriebsdruck	-0,9 - 8 bar
b-Wert	0,12
C-Wert	0,33 l/sbar
Normalnenndurchfluss	70 l/min
Schaltzeit aus	5 ms
Schaltzeit ein	8 ms
Einschaltdauer	100%
Spulenkennwerte	24V DC: 2,5W
Betriebsmedium	Neutrale Gase getrocknete Luft, geölt oder ungeölt
CE-Zeichen	EU-konform nach Richtlinie 73/23/EWG (Niederspannung)
Korrosionsbeständigkeitsklasse KBK	2



MVH-3-1,7-QS-4-230AC

Magnetventil

Merkmal	Wert
Mediumtemperatur	-5 - 50 °C
Schutzart	IP65
Umgebungstemperatur	-5 - 60 °C
Produktgewicht	240 g
Elektrischer Anschluss	Stecker nach DIN 43650 viereckige Bauform Form B
Befestigungsart	mit Durchgangsbohrung
Pneumatischer Anschluss 1	QS-4
Pneumatischer Anschluss 2	QS-4
Pneumatischer Anschluss 3	QS-4
Werkstoff-Information Anschlussplatte	POM
Werkstoff-Information Dichtungen	NBR
Werkstoff-Information Gehäuse	POM