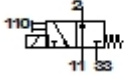


MOZBH-3-0,5-AW-QS-3

Magnetventil

| Merkmal | Wert |
|------------------------------------|---|
| Breite | 11 mm |
| Nennweite | 0,5 mm |
| Rastermaß | 11 mm |
| Betätigungsart | elektrisch |
| Dichtprinzip | weich |
| Einbaulage | beliebig |
| Handhilfsbetätigung | mit Zubehör rastend |
| Konstruktiver Aufbau | Teller-Sitz |
| Rückstellart | mechanische Feder |
| Steuerart | direkt |
| Strömungsrichtung | nicht reversibel |
| Ventil-Funktion | 3/2 monostabil |
| Betriebsdruck | -0,9 - 8 bar |
| b-Wert | 0,22 |
| C-Wert | 0,032 l/sbar |
| Normalnenndurchfluss | 7,5 l/min |
| Schaltzeit aus | 4 ms |
| Schaltzeit ein | 5 ms |
| Einschaltdauer | 100% |
| Spulenkennwerte | 24V DC: 1W |
| Betriebsmedium | Neutrale Gase getrocknete Luft, geölt oder ungeölt |
| Korrosionsbeständigkeitsklasse KBK | 2 |



MOZBH-3-0,5-AW-QS-3

Magnetventil

| Merkmal | Wert |
|---------------------------------------|----------------|
| Mediumtemperatur | -5 - 50 °C |
| Schutzart | IP65 |
| Umgebungstemperatur | -5 - 50 °C |
| Produktgewicht | 26 g |
| Befestigungsart | mit Hutschiene |
| Pneumatischer Anschluss 1 | QS-3 |
| Pneumatischer Anschluss 2 | QS-3 |
| Pneumatischer Anschluss 3 | QS-3 |
| Werkstoff-Information Anschlussplatte | POM |
| Werkstoff-Information Dichtungen | NBR |
| Werkstoff-Information Gehäuse | POM |