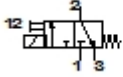


MZBH-3-0,5 Magnetventil

Merkmal	Wert
Breite	10 mm
Nennweite	0,5 mm
Rastermaß	11 mm
Betätigungsart	elektrisch
Dichtprinzip	weich
Einbaulage	beliebig
Handhilfsbetätigung	mit Zubehör rastend
Konstruktiver Aufbau	Teller-Sitz
Rückstellart	mechanische Feder
Steuerart	direkt
Strömungsrichtung	nicht reversibel
Ventil-Funktion	3/2 monostabil
Betriebsdruck	-0,9 - 8 bar
b-Wert	0,43
C-Wert	0,029 l/sbar
Normalnenndurchfluss	7,5 l/min
Schaltzeit aus	3 ms
Schaltzeit ein	4 ms
Einschaltdauer	100%
Spulenkennwerte	24V DC: 1W
Betriebsmedium	Neutrale Gase getrocknete Luft, geölt oder ungeölt
Korrosionsbeständigkeitsklasse KBK	2



MZBH-3-0,5 Magnetventil

Merkmal	Wert
Mediumtemperatur	-5 - 50 °C
Schutzart	IP65
Umgebungstemperatur	-5 - 50 °C
Produktgewicht	24 g
Befestigungsart	auf Anschlussplatte
Pneumatischer Anschluss 1	Flansch
Pneumatischer Anschluss 2	Flansch
Pneumatischer Anschluss 3	Flansch
Werkstoff-Information Anschlussplatte	POM
Werkstoff-Information Dichtungen	NBR
Werkstoff-Information Gehäuse	POM