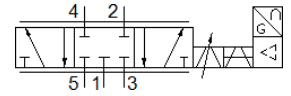


Proportional-Wegeventil MPYE-5-M5-010-B

Teilenummer: 154200

FESTO



Datenblatt

Merkmal	Wert
Nennweite	2 mm
Betätigungsart	elektrisch
Dichtprinzip	hart
Einbaulage	beliebig
Konstruktiver Aufbau	Kolben-Schieber
Rückstellart	magnetische Feder
Sicherheitshinweis	Sicherheitsstellung MPYE: Bei Versorgungsleitungsbruch wird die gesperrte Mittelstellung angefahren.
Steuerart	direkt
Strömungsrichtung	nicht reversibel
Ventilfunktion	5/3 geschlossen
Verpolungsschutz	für alle elektrischen Anschlüsse
Betriebsdruck Mpa	0 ... 1 MPa
Betriebsdruck	0 ... 10 bar
b-Wert	0,21
C-Wert	0,45 l/sbar
Normalnennendurchfluss	100 l/min
Grenzfrequenz	115 Hz
Max. Hysterese	0,4 %
Betriebsspannungsbereich DC	17 ... 30 V
Restwelligkeit	5 %
SOLL-/IST-Werte	Spannungstyp 0 - 10 V
Zulassung	RCM Mark
KC-Zeichen	KC-EMV
CE-Zeichen (siehe Konformitätserklärung)	nach EU-EMV-Richtlinie nach EU-RoHS-RL
UKCA-Zeichen (siehe Konformitätserklärung)	nach UK Vorschriften für EMV nach UK RoHS Vorschriften
Betriebsmedium	Druckluft nach ISO 8573-1:2010 [6:4:4]
Hinweis zum Betriebs- und Steuermedium	Geölter Betrieb nicht möglich
Korrosionsbeständigkeitsklasse KBK	2 - mäßige Korrosionsbeanspruchung
LABS-Konformität	VDMA24364-B2-L
Mediumtemperatur	5 ... 40 °C
Schutzart	IP65
Umgebungstemperatur	0 ... 50 °C
Produktgewicht	255 g
Elektrischer Anschluss	4-polig M12x1 Stecker runde Bauform
Befestigungsart	mit Durchgangsbohrung
Pneumatischer Anschluss 1	M5
Pneumatischer Anschluss 2	M5
Pneumatischer Anschluss 3	M5
Pneumatischer Anschluss 4	M5
Pneumatischer Anschluss 5	M5

Merkmal	Wert
Werkstoffhinweis	RoHS konform
Werkstoff Deckel	ABS beschichtet
Werkstoff Dichtungen	NBR
Werkstoff Gehäuse	Aluminium eloxiert