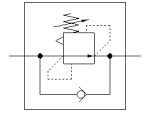
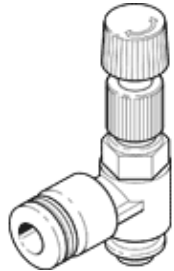


Differenzdruck-Regelventil LRL-1/4-QS-10

Teilenummer: 153506

FESTO

ohne Manometer, mit Außengewinde und QS-Steckanschluss.



Datenblatt

| Merkmal | Wert |
|--|---|
| Reglerfunktion | Differenzdruck konstant mit Rückstromverhalten |
| Pneumatischer Anschluss 1 | G1/4 |
| Pneumatischer Anschluss 2 | QS-10 |
| Befestigungsart | einschraubbar |
| Nenndurchfluss offen | 269 l/min |
| Druckregelbereich | 2 ... 6 bar |
| Eingangsdruk 1 MPa | 0 ... 0,9 MPa |
| Eingangsdruk 1 | 0 ... 9 bar |
| Eingangsdruk 1 psi | 0 ... 130,5 psi |
| Umgebungstemperatur | 0 ... 60 °C |
| Werkstoff Gehäuse | PBT-verstärkt |
| Betriebsmedium | Druckluft nach ISO 8573-1:2010 [7:::] |
| Betätigungssicherung | Rändelschraube mit Konterung |
| Einbaulage | beliebig |
| Konstruktiver Aufbau | direktgesteuertes Kolbenregelventil mit durchgehender Druckversorgung |
| Nenndurchfluss geschlossen | 262 l/min |
| Hinweis zum Betriebs- und Steuermedium | Geölter Betrieb möglich (im weiteren Betrieb erforderlich) |
| LABS-Konformität | VDMA24364-B1/B2-L |
| Produktgewicht | 42 g |
| Werkstoff Einschraubzapfen | Messing vernickelt |
| Werkstoffhinweis | RoHS konform |
| Werkstoff Gewindedichtung | PTFE |