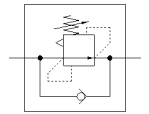
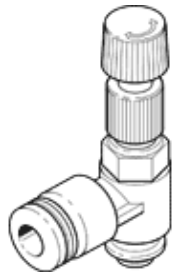


# Differenzdruck-Regelventil LRL-1/8-QS-6

Teilenummer: 153501

FESTO

ohne Manometer, mit Außengewinde und QS-Steckanschluss.



## Datenblatt

Merkmal	Wert
Reglerfunktion	Differenzdruck konstant mit Rückstromverhalten
Pneumatischer Anschluss 1	G1/8
Pneumatischer Anschluss 2	QS-6
Befestigungsart	einschraubbar
Nenndurchfluss offen	155 l/min
Druckregelbereich	2 ... 6 bar
Eingangsdruk 1 MPa	0 ... 0,9 MPa
Eingangsdruk 1	0 ... 9 bar
Eingangsdruk 1 psi	0 ... 130,5 psi
Umgebungstemperatur	0 ... 60 °C
Werkstoff Gehäuse	PBT-verstärkt
Betriebsmedium	Druckluft nach ISO 8573-1:2010 [7:::]
Betätigungssicherung	Rändelschraube mit Konterung
Einbaulage	beliebig
Konstruktiver Aufbau	direktgesteuertes Kolbenregelventil mit durchgehender Druckversorgung
Nenndurchfluss geschlossen	140 l/min
Hinweis zum Betriebs- und Steuermedium	Geölter Betrieb möglich (im weiteren Betrieb erforderlich)
LABS-Konformität	VDMA24364-B1/B2-L
Produktgewicht	20 g
Werkstoff Einschraubzapfen	Messing vernickelt
Werkstoffhinweis	RoHS konform
Werkstoff Gewindedichtung	PTFE