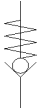


Rückschlagventil HB-1/4-QS-6

Teilenummer: 153451

FESTO

Durchfluss vom QS-Steckanschluss zum Außengewinde.
Dieser Typ ist für Vakuumbetrieb geeignet.



Datenblatt

Merkmal	Wert
Ventilfunktion	Rückschlagfunktion
Pneumatischer Anschluss 1	QS-6
Pneumatischer Anschluss 2	R1/4
Befestigungsart	einschraubbar
Normalnenndurchfluss	294 l/min
Betriebsdruck	-1 ... 10 bar
Umgebungstemperatur	0 ... 60 °C
Werkstoff Gehäuse	Messing vernickelt
Betriebsmedium	Druckluft nach ISO 8573-1:2010 [7:-:-]
Min. Differenzdruck öffnen	0,1 bar
Min. Differenzdruck schließen	0,2 bar
Hinweis zum Betriebs- und Steuermedium	Geölter Betrieb möglich (im weiteren Betrieb erforderlich)
LABS-Konformität	VDMA24364-B1/B2-L
Produktgewicht	23 g
Werkstoffhinweis	RoHS konform