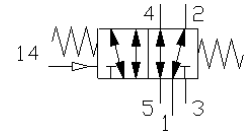


Pneumatikventil VL-5/2-1/8

Teilenummer: 152788

FESTO



Datenblatt

Merkmals	Wert
A1 Schaltfunktion Symbol	S5A
A2 Schaltfunktion Kurzbezeichnung	5/2
A2B Strömungsrichtung reversibel	ja
A3 Funktionsprinzip	Schieber
A3A Form Funktionselement	Kolben
A5 Überschneidungsfreiheit	ja
A6 Steuerart	direkt
A7 Stelleigenschaft	monostabil
A8 Rückstellart	mechanische Feder
B5 Befestigungsart	Schraubbefestigung
B6 Anzahl Befestigungsmöglichkeiten	-
C Nennweite	4 mm
D1 Betriebsdruck min.	-0,9 bar
D2 Betriebsdruck max.	8 bar
D3 Umgebungstemperatur min.	-5 Cel
D4 Umgebungstemperatur max.	50 Cel
D5 Mediumstemperatur min.	-5 Cel
D6 Mediumstemperatur max.	50 Cel
D7 Ein-/Umschaltsteuerdruck bei D1	1,5 bar
E1A Anschlussart Arbeitsanschlüsse	Gewinde
E1B Arbeitsanschluss Entlüftung gefasst	ja
E1C Anschlussart Steueranschlüsse	Gewinde
E22 Gewindeart (Arbeitsanschlüsse)	G
E26 Gewindedurchmesser (Zoll)	1/8 Zoll
E42 Gewindeart (Steueranschlüsse)	M
E43 Gewindedurchmesser (metr.)	5 mm
G1 Betätigung/Rückstellung	P01:R01
G2 Handhilfsbetätigung	nein
J3 LABS-Kriterium	frei
K1A Normal-Nenn-Durchfluss 1 - 2	500 l/min
L2 Schaltzeit EIN/UM(dom) nach FN	8 ms
L3 Schaltzeit AUS/UM nach FN	26 ms
R2 Betriebsmedium	L33:L53:V2:V3

Merkmal	Wert
R3 Steuermedium	L33:L53