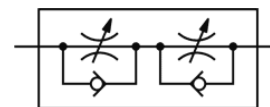
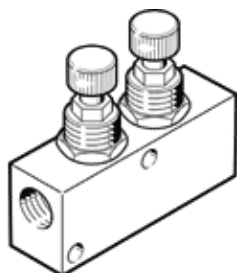


Drossel-Rückschlagventil GR-1/8X2-B

Teilenummer: 152612

FESTO



Datenblatt

Merkmal	Wert
Ventilfunktion	Drossel-Rückschlagfunktion
Pneumatischer Anschluss 1	G1/8
Pneumatischer Anschluss 2	G1/8
Einstellelement	Rändelschraube
Befestigungsart	Fronttafeleinbau mit Durchgangsbohrung wahlweise:
Normalnenndurchfluss in Drosselrichtung	205 l/min
Normalnenndurchfluss in Rückschlagrichtung	190 l/min
Betriebsdruck	0,5 ... 10 bar
Umgebungstemperatur	-20 ... 60 °C
Werkstoff Gehäuse	Aluminium-Knetlegierung
Einbaulage	beliebig
Betriebsmedium	Druckluft nach ISO 8573-1:2010 [7:4:4]
Hinweis zum Betriebs- und Steuermedium	Geölter Betrieb möglich (im weiteren Betrieb erforderlich)
LABS-Konformität	VDMA24364-B1/B2-L
Mediumstemperatur	-20 ... 60 °C
Nennweite	3 mm
Produktgewicht	54 g
Werkstoffhinweis	RoHS konform
Werkstoff Dichtungen	NBR
Werkstoff Hülse	POM
Werkstoff Regulierschraube	hochlegierter Stahl
Werkstoff Mutter	Aluminium-Knetlegierung