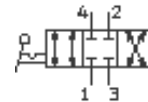
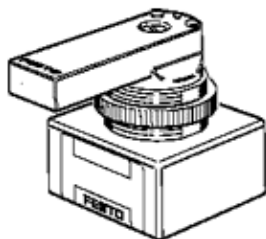


Steuerschieber HS-4/3-1/8-B

Teilenummer: 151842

FESTO

4/3-Wegeventil mit Handhebel, Mittelstellung kein Durchgang.
Auslauftyp. Lieferbar bis 2006.
Dieser Typ ist für Vakuumbetrieb geeignet. Vakuumschluss an 3 (R).



Datenblatt

Merkmal	Wert
Normalnenndurchfluss	700 l/min
Pneumatischer Anschluss 2	G1/8
Pneumatischer Anschluss 4	G1/8
Betriebsdruck	-0,95 ... 10 bar
Konstruktiver Aufbau	Dreh-Schieber
Nennweite	6 mm
Mediumtemperatur	-20 ... 60 °C
Umgebungstemperatur	-20 ... 60 °C
Betätigungsmoment	1 Nm
Produktgewicht	120 g
Befestigungsart	mit Durchgangsbohrung
Pneumatischer Anschluss 1	G1/8
Pneumatischer Anschluss 3	G1/8
Werkstoff-Information Dichtungen	NBR
Werkstoff-Information Gehäuse	Kunststoff