

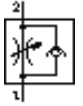
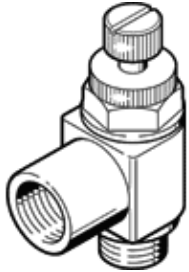
Drossel-Rückschlagventil GRLZ-1/8-NPT-RS-B

Teilenummer: 151564

FESTO

für Zuluftdrosselung, mit Schwenkanschluss.

Dieses Produkt ist nur über die Festo Gesellschaft USA erhältlich.



Datenblatt

Merkmal	Wert
Ventilfunktion	Zuluft-Drossel-Rückschlagfunktion
Pneumatischer Anschluss 1	NPT1/8-27
Pneumatischer Anschluss 2	NPT1/8-27
Einstellelement	Rändelschraube
Befestigungsart	einschraubbar
Betriebsdruck	0,3 ... 10 bar
Umgebungstemperatur	-10 ... 60 °C
Betriebsmedium	gefilterte, nicht geölte Druckluft, Filterfeinheit 40 µm gefilterte, geölte Druckluft, Filterfeinheit 40 µm
Mediumtemperatur	-10 ... 60 °C