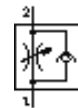
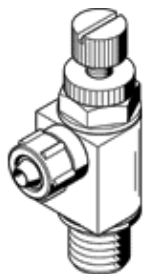


Drossel-Rückschlagventil GRLZ-1/8-PK-6-RS-B

Teilenummer: 151194

FESTO

für Zuluftdrosselung, mit Schwenkanschluss.



Datenblatt

Merkmal	Wert
Ventilfunktion	Zuluft-Drossel-Rückschlagfunktion
Pneumatischer Anschluss 1	PK-6 mit Überwurfmutter
Pneumatischer Anschluss 2	G1/8
Einstellelement	Rändelschraube
Befestigungsart	einschraubbar
Normalnenndurchfluss in Drosselrichtung	300 l/min
Normalnenndurchfluss in Rückschlagrichtung	210 ... 290 l/min
Betriebsdruck	0,3 ... 10 bar
Umgebungstemperatur	-10 ... 60 °C
Betriebsmedium	gefilterte, nicht geölte Druckluft, Filterfeinheit 40 µm gefilterte, geölte Druckluft, Filterfeinheit 40 µm
Einbaulage	beliebig
Normaldurchfluss in Drosselrichtung 6 -> 0 bar	455 l/min
Normaldurchfluss in Rückschlagrichtung 6 -> 0 bar	320 ... 440 l/min
Mediumstemperatur	-10 ... 60 °C
Max. Anziehdrehmoment	6 Nm
Produktgewicht	26 g
Werkstoffinformation Einschraubzapfen	Aluminium-Knetlegierung
Werkstoffinformation Dichtungen	NBR
Werkstoffinformation Regulierschraube	Messing
Werkstoffinformation Schwenkanschluss	Zink-Druckguss