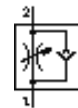
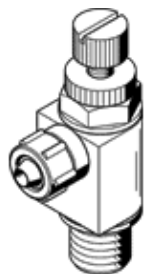


Drossel-Rückschlagventil GRLA-1/8-PK-4-RS-B

Teilenummer: 151170

FESTO

zur Abluftdrosselung, mit Schwenkanschluss.



Datenblatt

Merkmal	Wert
Ventilfunktion	Abluft-Drossel-Rückschlagfunktion
Pneumatischer Anschluss 1	PK-4 mit Überwurfmutter
Pneumatischer Anschluss 2	G1/8
Einstellelement	Rändelschraube
Befestigungsart	einschraubbar
Normalnenndurchfluss in Drosselrichtung	230 l/min
Normalnenndurchfluss in Rückschlagrichtung	190 ... 240 l/min
Betriebsdruck	0,3 ... 10 bar
Umgebungstemperatur	-10 ... 60 °C
Betriebsmedium	gefilterte, nicht geölte Druckluft, Filterfeinheit 40 µm gefilterte, geölte Druckluft, Filterfeinheit 40 µm
Zulassung	Germanischer Lloyd
Einbaulage	beliebig
Normaldurchfluss in Drosselrichtung 6 → 0 bar	360 l/min
Normaldurchfluss in Rückschlagrichtung 6 → 0 bar	295 ... 375 l/min
Mediumstemperatur	-10 ... 60 °C
Max. Anziehdrehmoment	6 Nm
Produktgewicht	25 g
Werkstoffinformation Einschraubzapfen	Aluminium-Knetlegierung
Werkstoffinformation Dichtungen	NBR
Werkstoffinformation Regulierschraube	Messing
Werkstoffinformation Schwenkanschluss	Zink-Druckguss