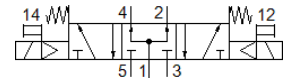
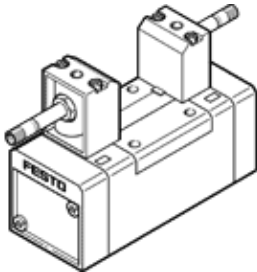


# Magnetventil MFH-5/3B-D-1-C

Teilenummer: 150984

FESTO

mit Handhilfsbetätigung, ohne Magnetspule und ohne Steckdose.  
Magnetspule und Steckdose sind separat zu bestellen.



## Datenblatt

| Merkmal                                  | Wert  |
|--|---|
| Ventilfunktion                           | 5/3 belüftet  |
| Betätigungsart                           | elektrisch  |
| Baubreite                                | 42 mm   |
| Normalnenndurchfluss                     | 1.200 l/min   |
| Betriebsdruck                            | 3 ... 10 bar  |
| Konstruktiver Aufbau                     | Kolben-Schieber   |
| Rückstellart                             | mechanische Feder   |
| Maritime Klassifizierung                 | siehe Zertifikat  |
| CE-Zeichen (siehe Konformitätserklärung) | nach EU-Ex-Schutz-Richtlinie (ATEX)   |
| Schutzart                                | IP65  |
| Nennweite                                | 8 mm  |
| Rastermaß                                | 43 mm   |
| Abluftfunktion                           | drosselbar  |
| Dichtprinzip                             | weich   |
| Einbaulage                               | beliebig  |
| Entspricht Norm                          | ISO 5599-1  |
| Handhilfsbetätigung                      | mit Zubehör rastend<br>tastend  |
| ISO-Code                                 | 158   |
| Steuerart                                | vorgesteuert  |
| Steuerluftversorgung                     | intern  |
| Strömungsrichtung                        | nicht reversibel  |
| Überdeckung                              | positive Überdeckung  |
| Schaltzeit aus                           | 36 ms   |
| Schaltzeit ein                           | 18 ms   |
| Max. positiver Prüfimpuls bei 0 Signal   | 2.200 µs  |
| Max. negativer Prüfimpuls bei 1 Signal   | 3.700 µs  |
| Betriebsmedium                           | Druckluft nach ISO 8573-1:2010 [7:4:4]                                      |
| Hinweis zum Betriebs- und Steuermedium   | Geölter Betrieb möglich (im weiteren Betrieb erforderlich)                  |
| Schwingfestigkeit                        | Transporteinsatzprüfung mit Schärfegrad 1 nach FN 942017-4 und EN 60068-2-6 |
| Schockfestigkeit                         | Schockprüfung mit Schärfegrad 2 nach FN 942017-5 und EN 60068-2-27          |
| LABS-Konformität                         | VDMA24364-B1/B2-L   |
| Mediumtemperatur                         | -10 ... 60 °C   |
| Schalldruckpegel                         | 85 dB(A)  |
| Steuermedium                             | Druckluft nach ISO 8573-1:2010 [7:4:4]                                      |
| Umgebungstemperatur                      | -5 ... 40 °C  |
| Produktgewicht                           | 520 g   |
| Elektrischer Anschluss                   | über F-Spule, getrennt zu bestellen   |
| Befestigungsart                          | auf Anschlussplatte<br>mit Durchgangsbohrung                                |
| Anschluss Steuerluft 12                  | Anschlussplatte Größe 1 nach ISO 5599-1                                     |
| Anschluss Steuerluft 14                  | Anschlussplatte Größe 1 nach ISO 5599-1                                     |

| <b>Merkmal</b>            | <b>Wert</b>                             |
|---------------------------|---|
| Pneumatischer Anschluss 1 | Anschlussplatte Größe 1 nach ISO 5599-1 |
| Pneumatischer Anschluss 2 | Anschlussplatte Größe 1 nach ISO 5599-1 |
| Pneumatischer Anschluss 3 | Anschlussplatte Größe 1 nach ISO 5599-1 |
| Pneumatischer Anschluss 4 | Anschlussplatte Größe 1 nach ISO 5599-1 |
| Pneumatischer Anschluss 5 | Anschlussplatte Größe 1 nach ISO 5599-1 |
| Werkstoffhinweis          | RoHS konform                            |
| Werkstoff Dichtungen      | HNBR<br>NBR                             |
| Werkstoff Gehäuse         | Aluminium-Druckguss                     |