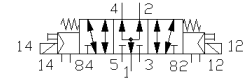


Magnetventil MEH-5/3E-4,0-S

Teilenummer: 150884

FESTO



Datenblatt

| Merkmals | Wert |
|--|----------------------|
| A1 Schaltfunktion Symbol | S5C |
| A2 Schaltfunktion Kurzbezeichnung | 5/3 |
| A2A Funktion in Mittelstellung (Ruhe) | entlüftet |
| A2B Strömungsrichtung reversibel | ja |
| A3 Funktionsprinzip | Schieber |
| A3A Form Funktionselement | Kolben |
| A5 Überschneidungsfreiheit | ja |
| A6 Steuerart | indirekt |
| A7 Stelleigenschaft | monostabil |
| A8 Rückstellart | mechanische Feder |
| B5 Befestigungsart | Schraub |
| B6 Anzahl Befestigungsmöglichkeiten | - |
| C Nennweite | 4 mm |
| D1 Betriebsdruck min. | -0,9 bar |
| D2 Betriebsdruck max. | 8 bar |
| D3 Umgebungstemperatur min. | -5 Cel |
| D4 Umgebungstemperatur max. | 50 Cel |
| D5 Mediumstemperatur min. | -5 Cel |
| D6 Mediumstemperatur max. | 50 Cel |
| D7 Ein-/Umschaltsteuerdruck bei D1 | 3 bar |
| E1A Anschlussart Arbeitsanschlüsse | Platte |
| E1B Arbeitsanschluss Entlüftung gefasst | ja |
| E1C Anschlussart Steuerhilfsluft Belüft. | Platte |
| E1D Anschlussart Steuerhilfsluft Entlüf. | Platte |
| G1 Betätigung/Rückstellung | E06:E06 |
| G2 Handhilfsbetätigung | stoss-rück/Aufs-rast |
| G3 Schaltzustandsanzeige | nein |
| J3 LABS-Kriterium | frei |
| K1A Normal-Nenn-Durchfluss 1 - 2 | 300 l/min |
| L2 Schaltzeit EIN/UM(dom) nach FN | 15 ms |
| L3 Schaltzeit AUS/UM nach FN | 30 ms |
| N Magnetsystem (Auslegung) | E |
| P1 Spannungsart | ../DC |

| Merkmal | Wert |
|-------------------------|---------------|
| P2A Nenn-Gleichspannung | 24 V |
| P3A Nenn-Leistung (DC) | 1,5 W |
| R2 Betriebsmedium | L33:L53:V2:V3 |
| R3 Steuermedium | L33:L53 |
| S Schutzart IP | - |