

Magnetventil

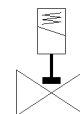
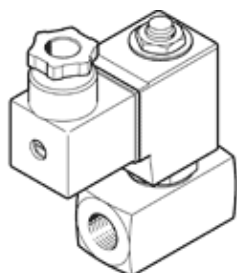
VZWD-L-M22C-M-G14-60-V-1P4-4

Teilenummer: 1491847

★ Kernprogramm

direktgesteuert, G1/4" Anschluss.

FESTO



Datenblatt

Merkmal	Wert
Konstruktiver Aufbau	direktgesteuertes Sitzventil
Betätigungsart	elektrisch
Dichtprinzip	weich
Einbaulage	beliebig
Befestigungsart	Leitungseinbau
Anschluss Armatur	G1/4
Elektrischer Anschluss	Anschlussbild Form A nach EN 175301-803 Stecker nach EN 175301-803 viereckige Bauform
Nennweite	6 mm
Ventilfunktion	2/2 geschlossen monostabil
Handhilfsbetätigung	keine
Strömungsrichtung	nicht reversibel
Medium	Druckluft nach ISO 8573-1:2010 [7:4:4] Inerte Gase Mineralöl Wasser neutrale Flüssigkeiten weitere Medien auf Anfrage
Nenndruck Armatur	100
Druckdifferenz (MPa)	0 MPa
Druckdifferenz	0 bar
Druckdifferenz (psi)	0 psi
Spulenkennwerte	24 V DC: 11 W
Isolierstoffklasse	H
Zulässige Spannungsschwankungen	+/- 10 %
Einschaltdauer	100 %
Rückstellart	mechanische Feder
Steuerart	direkt
Mediumsdruck	0 ... 0,4 MPa 0 ... 4 bar
Mediumsdruck psi	0 ... 58 psi
Max. Viskosität	22 mm ² /s
Mediumstemperatur	-10 ... 80 °C
Umgebungstemperatur	-10 ... 35 °C
Leckrate nach EN 12266-1	A
Durchfluss Kv	0,4 m ³ /h
Normalnenndurchfluss	430 l/min
Schaltzeit ein	20 ms
Schaltzeit aus	18 ms
Werkstoffhinweis	RoHS konform
LABS-Konformität	VDMA24364-Zone III
Werkstoff Gehäuse	Messing

Merkmal	Wert
Werkstoffnummer Gehäuse	CW614N
Werkstoff Dichtungen	FPM
Produktgewicht	600 g
Schutzart	IP65
Korrosionsbeständigkeitsklasse KBK	1 - niedrige Korrosionsbeanspruchung