

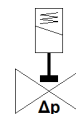
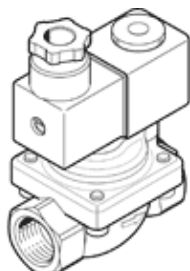
Magnetventil

VZWP-L-M22C-N12-130-V-1P4-40

Teilenummer: 1489977

FESTO

servogesteuert, mit Kolben, NPT1/2" Anschluss.



Datenblatt

Merkmal	Wert
Konstruktiver Aufbau	vorgesteuertes Kolbensitzventil
Betätigungsart	elektrisch
Dichtprinzip	weich
Einbaulage	Spule vorzugsweise oben
Befestigungsart	Leitungseinbau
Anschluss Armatur	1/2 NPT
Elektrischer Anschluss	Anschlussbild Form A nach EN 175301-803 Stecker nach EN 175301-803 viereckige Bauform
Nennweite	13 mm
Ventilfunktion	2/2 geschlossen monostabil
Handhilfsbetätigung	keine
Strömungsrichtung	nicht reversibel
Medium	Druckluft nach ISO 8573-1:2010 [7:4:4] Inerte Gase neutrale Flüssigkeiten weitere Medien auf Anfrage
Nenndruck Armatur	40
Druckdifferenz (MPa)	0,05 MPa
Druckdifferenz	0,5 bar
Druckdifferenz (psi)	7,25 psi
Spulenkennwerte	24 V DC: 6,8 W
Isolierstoffklasse	H
Zulässige Spannungsschwankungen	+/- 10 %
Einschaltdauer	100 %
Steuerart	vorgesteuert
Mediumsdruck	0,05 ... 4 MPa 0,5 ... 40 bar
Mediumsdruck psi	7,25 ... 580 psi
Max. Viskosität	22 mm ² /s
Mediumstemperatur	-10 ... 80 °C
Umgebungstemperatur	-10 ... 35 °C
Leckrate nach EN 12266-1	A
Durchfluss Kv	2,5 m ³ /h
Normalnennndurchfluss	2.650 l/min
Schaltzeit ein	100 ms
Schaltzeit aus	250 ms
Werkstoffhinweis	RoHS konform
LABS-Konformität	VDMA24364-Zone III
Werkstoff Gehäuse	Messing-Guss
Werkstoffnummer Gehäuse	CW617N
Werkstoff Dichtungen	FPM
Werkstoff Schrauben	hochlegierter Stahl rostfrei
Werkstoffnummer Schraube	1.4301
Produktgewicht	550 g
Schutzart	IP65
Korrosionsbeständigkeitsklasse KBK	1 - niedrige Korrosionsbeanspruchung