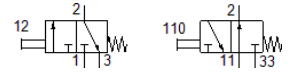
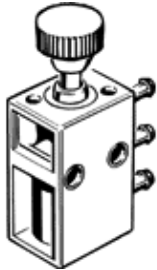


# Tasterventil K/O-3-PK-3

Teilenummer: 13793

FESTO

mit Stecknippelanschluss für Schlauch NW 3. Betätigung über Knopfaster. Je nach Wahl der Anschlüsse die Funktion unbetätigt Durchgang oder kein Durchgang.



## Datenblatt

Merkmal	Wert
Ventilfunktion	3/2 offen/geschlossen monostabil
Normalnenndurchfluss	80 l/min
Betriebsdruck	0 ... 8 bar
Konstruktiver Aufbau	Kolben-Sitz
Nennweite	2,5 mm
Steuerart	direkt
Betriebsmedium	Druckluft nach ISO8573-1:2010 [-:-:-]
LABS-Konformität	VDMA24364-B1/B2-L
Umgebungstemperatur	-10 ... 60 °C
Betätigungskraft bei Grundstellung geschlossen	24 N
Betätigungskraft bei Grundstellung offen	17 N
Produktgewicht	20 g
Befestigungsart	mit Durchgangsbohrung
Pneumatischer Anschluss 1	PK-3
Pneumatischer Anschluss 2	PK-3
Pneumatischer Anschluss 3	PK-3
Werkstoff Dichtungen	NBR
Werkstoff Gehäuse	Kunststoff