

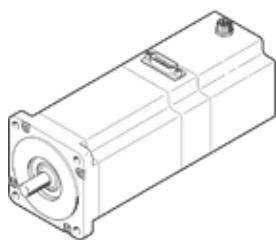
Schrittmotor EMMS-ST-87-L-SEB-G2

Teilenummer: 1370494

★ Kernprogramm

ohne Getriebe, mit Bremse.

FESTO



Datenblatt

Merkmal	Wert
Umgebungstemperatur	-10 ... 50 °C
Lagertemperatur	-20 ... 70 °C
Relative Luftfeuchtigkeit	0 - 85 %
Entspricht Norm	IEC 60034
Isolationsschutzklasse	B
Wärmeklasse nach EN 60034-1	B
Bemessungsklasse nach EN 60034-1	S1
Schutzart	IP54
Elektrische Anschlusstechnik	Stecker
Werkstoffhinweis	RoHS konform
Korrosionsbeständigkeitsklasse KBK	1 - niedrige Korrosionsbeanspruchung
LABS-Konformität	VDMA24364-B2-L
Zulassung	RCM Mark c UL us - Recognized (OL)
CE-Zeichen (siehe Konformitätserklärung)	nach EU-EMV-Richtlinie
UKCA-Zeichen (siehe Konformitätserklärung)	nach UK Vorschriften für EMV nach UK RoHS Vorschriften
Nennbetriebsspannung DC	48 V
Haltemoment Motor	9,3 Nm
Max. Drehzahl	430 1/min
Schrittwinkel bei Vollschritt	1,8 deg
Schrittwindeltoleranz	±5 %
Nennstrom Motor	9,5 A
Spannungskonstante Phase	77,2 mVmin
Wicklungswiderstand Phase	0,23 Ohm
Wicklungsinduktivität Phase	2,7 mH
Massenträgheitsmoment Rotor	3 kgcm ²
Gesamtabtriebsträgheitsmoment	3,07 kgcm ²
Produktgewicht	5.000 g
Zulässige axiale Wellenbelastung	65 N
Zulässige radiale Wellenbelastung	200 N
Rotorlagegeber	Encoder inkrementell
Rotorlagegeber Schnittstelle	RS422 TTL AB-Kanal + Nullindex
Rotorlagegeber Messprinzip	optisch
Haltemoment Bremse	2 Nm
Betriebsspannung DC Bremse	24 V
Leistungsaufnahme Bremse	11 W
Massenträgheitsmoment Bremse	0,07 kgcm ²