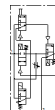
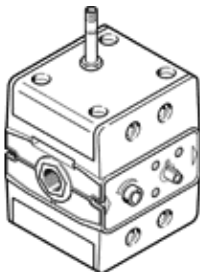


# Magnetventil MFHE-3-3/8

Teilenummer: 12908

FESTO

Einschaltventil für verzögerten Druckaufbau, mit Handhilfsbetätigung.  
Magnetspule und Steckdose nicht im Lieferumfang enthalten.



## Datenblatt

| Merkmal                   | Wert                       |
|---------------------------|----------------------------|
| Konstruktiver Aufbau      | Teller-Sitz                |
| Strömungsrichtung         | nicht reversibel           |
| Dichtprinzip              | weich                      |
| Abluftfunktion            | nicht drosselbar           |
| Rückstellart              | mechanische Feder          |
| Steuerart                 | direkt                     |
| Ventilfunktion            | 3/2 geschlossen monostabil |
| Betriebsdruck             | 2 ... 10 bar               |
| Normalnenndurchfluss      | 2.100 l/min                |
| Schaltzeit aus            | 94 ms                      |
| Schaltzeit ein            | 20 ms                      |
| Mediumtemperatur          | -10 ... 60 °C              |
| Umgebungstemperatur       | -5 ... 40 °C               |
| Befestigungsart           | mit Durchgangsbohrung      |
| Pneumatischer Anschluss 1 | G3/8                       |
| Pneumatischer Anschluss 2 | G3/8                       |
| Pneumatischer Anschluss 3 | G3/8                       |
| Nennweite                 | 9 mm                       |